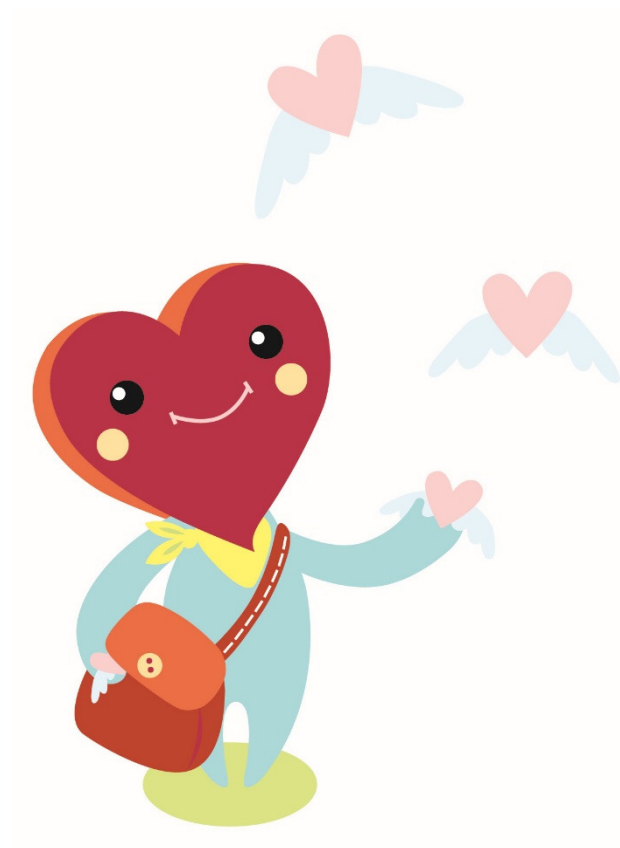


ともに **生きる**

令和8年度ボランティア体験事業

受入施設一覧  
(短期)



鳥取県ボラセンキャラクター  
はーちゃん

令和8年度 ボランティア体験事業 受入れ一覧表

施設番号	長期/短期	地区	活動分野	施設名	施設種類	所在地	受入期間	対象	人数	時間帯・定休日・内容	持参品	連絡事項、担当者	備考
1	短期	東部	園児	わかば台こども園	施設	鳥取市若葉台南2丁目205-2	26/07/01～ 26/08/31	高校生, 専門学生・大学生	3人/日	定休日: 日曜日、祝日	弁当, 水筒, 着替え (ジヤージ上下、短パン等), エプロン, 三角巾、タオル、帽子、個人情報誓約書が必要です。(法人HPに様式あり)	事前連絡 (電話) 濱本 由美	
2	短期	東部	高齢	鳥取北デイサービスセンター デイライフいきいき	施設	鳥取市秋里1181	26/07/01～ 26/08/31	高校生, 専門学生・大学生, 社会人	1人/日	9時から4時	弁当, 水筒	萩原元気	日程変更の可能性あり
3	短期	東部	高齢	デイサービスセンター天然温泉ほんわ館	施設	鳥取市吉岡温泉町168-1	26/07/15～ 26/08/31	高校生, 専門学生・大学生, 社会人	2人/日	9:00～16:00頃	弁当, 上履き, 着替え (ジヤージ上下、短パン等)	事前連絡 (施設訪問) 鈴木 峰男	日程変更の可能性あり
4	短期	東部	高齢	いなば幸朋苑	施設	鳥取市228番地1	26/08/11～ 26/08/31	高校生, 専門学生・大学生	2人/日	通所、住宅サービスを中心に活動、土日祝は受け入れ不可、活動時間9:30～15:00	弁当, 水筒, エプロン, 三角巾	事前連絡 (電話) 青木 康浩	3グループまでお願いします
5	短期	東部	高齢	特別養護老人ホームなりすな	施設	鳥取市青谷町善田27-1	26/07/01～ 26/08/31	高校生, 専門学生・大学生, 社会人	2人/日	活動時間 (13:00～16:00) 土日・祝日休み	弁当, 水筒, 上履き, タオル	事前連絡 (電話) 清水 由理	
6	短期	東部	高齢	白兔あすなる	施設	鳥取市白兔8番地	26/08/24～ 26/08/28	高校生, 専門学生・大学生	2人/日	鳥取市白兔 9:00～16:00	弁当, 水筒, 上履き, 着替え (ジヤージ上下、短パン等)	事前連絡 (電話) 谷川伸二	
7	短期	東部	高齢	桜ヶ丘デイサービスセンター	施設	鳥取市津ノ井256-2	26/07/06～ 26/07/09	高校生, 専門学生・大学生, 社会人	2人/日	桜ヶ丘中学校区域 9時～16時 祝日	弁当, 水筒, 上履き, 着替え (ジヤージ上下、短パン等)	事前連絡 (電話) 渡繪 美由紀	元気で明るい方お待ちしています!
8	短期	東部	高齢	福部町総合福祉センター	施設	鳥取市福部町	26/07/20～ 26/07/25	高校生, 専門学生・大学生, 社会人	3人/日	施設内、9時から16時、定休日は日曜日	弁当, 水筒, 上履き, 着替え (ジヤージ上下、短パン等)	山本哲也	上記期間を設定していますが、7月後半から8月後半までは受け入れ可能です。
9	短期	東部	高齢	特別養護老人ホーム若葉台	施設	鳥取市若葉台南4丁目2番27号	26/07/01～ 26/08/31	高校生, 専門学生・大学生	1人/日	鳥取市若葉台 9:00～16:00 お盆休み・土日祝日: 不可	弁当, 水筒, 上履き, 着替え (ジヤージ上下、短パン等)	事前連絡 (電話) 林 伸嘉	感染症の感染状況等に応じて、検査等を必要とする場合があります。
10	短期	東部	高齢	地域密着型通所介護事業所	施設	若桜町若桜 1247-1	26/07/15～ 26/08/31	高校生, 専門学生・大学生, 社会人	3人/日	9:30～15:30 日曜定休	弁当, 水筒, 上履き, 着替え (ジヤージ上下、短パン等)	事前連絡 (電話) 三島直斗	
11	短期	東部	高齢	鹿野町デイサービスセンター	施設	鳥取市鳥取市鹿野町今市651-1	26/07/29～ 26/07/31	高校生, 専門学生・大学生, 社会人	2人/日	9:00～16:00	弁当, 水筒, 上履き	事前連絡 (電話) 山本英典	
12	短期	東部	高齢	八頭町社会福祉協議会本所通所介護事業所	施設	八頭町八頭部八頭町宮谷254番地1	26/07/20～ 26/08/31	高校生, 専門学生・大学生, 社会人	1人/日	八頭町、9:00～16:00 (定休日: 日曜日)	弁当, 水筒, 上履き	事前連絡 (電話) 山根毅大	
13	短期	東部	高齢	青谷事業所	施設	鳥取市青谷町善田31-1	26/07/01～ 26/08/07	高校生, 専門学生・大学生, 社会人	2人/日	時間: 9時～16時、定休日: 日曜日	弁当, 水筒, 上履き	事前連絡 (電話) 上野正樹	7/1～8/7の間で希望者があれば受け入れれます
14	短期	東部	高齢	小規模多機能型居宅介護施設 ほのぼの	施設	鳥取市青谷町善田30-1	26/07/01～ 26/08/07	高校生, 専門学生・大学生, 社会人	2人/日	時間: 9時～16時、定休日: なし (ただし、土日祝日受入不可)	弁当, 水筒, 上履き	事前連絡 (電話) 平野まき子	7/1～8/7の間で希望者があれば受け入れれます
15	短期	東部	高齢	特別養護老人ホーム智頭町立智頭心和苑	施設	智頭町智頭1875番地	26/07/01～ 26/08/31	高校生, 専門学生・大学生, 社会人	2人/日	9:00～16:00、土日祝祭日×	弁当, 水筒, 上履き, 着替え (ジヤージ上下、短パン等)	事前連絡 (電話) 加藤 喜識	受け入れ期間は明確に決まっていません。

令和8年度 ボランティア体験事業 受入れ一覧表

施設番号	長期/短期	地区	活動分野	施設名	施設種類	所在地	受入期間	対象	人数	時間帯・定休日・内容	持参品	連絡事項、担当者	備考
16	短期	東部	高齢	ふしの白寿苑	施設	鳥取市伏野1771番地36	26/07/28～ 26/07/30	高校生, 専門学生・大学生, 社会人	2人/日	(時間帯) 10:00～15:00 / 平日のみ受入れ可能	弁当, 水筒, 上履き	事前連絡(電話) 小島 隆寛	7/28～7/30の3日間を予定していますが、施設の状況によっては日程を変更する可能性がありますをご承知ください。
17	短期	東部	高齢	ケアハウス暖の里新館	施設	鳥取市吉岡温泉町895番地1	26/07/21～ 26/08/31	高校生, 専門学生・大学生, 社会人	2人/日	活動地区: 暖の里新館 敷地内。時間帯: 9:00～16:30。定休日無し。他、8/13～8/17は受け入れ不可。	弁当, 水筒, 上履き, 着替え(ジヤージ上下、短パン等), エプロン, タオル、三角巾、マスク(施設内着用)	事前連絡(電話), 事前連絡は9:00～16:00でお願いします。 前田 康成	
18	短期	東部	高齢	気高あすなろ	施設	鳥取市気高町八幡268	26/07/27～ 26/07/29	高校生, 専門学生・大学生	2人/日	10時から15時	弁当, 水筒, 上履き, 着替え(ジヤージ上下、短パン等), エプロン	事前連絡(電話) 伊木米子	
19	短期	東部	高齢	高草あすなろ	施設	鳥取市大柵330	26/07/27～ 26/07/29	高校生, 専門学生・大学生	2人/日	9:00～16:00	弁当, 水筒, 上履き, 着替え(ジヤージ上下、短パン等)	岩成 美恵子	施設の往復時と実習中は服を着替えて下さい。
20	短期	東部	高齢	陽だまりの家こうなん	施設	鳥取市興南町21-4	26/07/29～ 26/07/31	高校生, 専門学生・大学生, 社会人	1人/日	9:00～16:00	弁当, 水筒, 上履き, 着替え(ジヤージ上下、短パン等)	事前連絡(電話) 長谷川 八重子	感染症の状況でお断りする場合があります
21	短期	東部	高齢	陽だまりの家かわはら福らく	施設	鳥取市河原町河原16-3	26/07/29～ 26/07/31	高校生, 専門学生・大学生, 社会人	1人/日	9:00～16:00	弁当, 水筒, 上履き, 着替え(ジヤージ上下、短パン等)	事前連絡(電話) 渡邊 由美子	感染症の状況でお断りする場合があります
22	短期	東部	児童	さつき保育園	施設	鳥取市国府町谷15-2	26/07/27～ 26/07/31	高校生, 専門学生・大学生, 社会人	2人/日	9:00～15:00	弁当, 水筒, 上履き, 着替え(ジヤージ上下、短パン等), エプロン	岡垣 由香	
23	短期	東部	児童	めぐみ保育園	施設	鳥取市吉方町1丁目201番地	26/07/24～ 26/08/28	高校生, 専門学生・大学生, 社会人	2人/日	9:00～16:00 定休日:土、日	弁当, 水筒, 着替え(ジヤージ上下、短パン等), エプロン, 帽子、タオル、個人情報保護に関する誓約書(法人ホームページよりダウンロード可)	事前連絡(電話) 加藤弥生	
24	短期	東部	児童	せんきょう児童クラブ	施設	鳥取市片原1丁目205	26/07/18～ 26/08/29	高校生, 専門学生・大学生, 社会人	2人/日	せんきょう児童クラブ、8時～17時、日祝休み	弁当, 水筒, 上履き	事前連絡(電話) 岩淵 壮一郎	
25	短期	東部	児童	わかばこども園	施設	鳥取市吉方温泉1-322	26/07/01～ 26/08/31	高校生	2人/日	9:00～16:00 日曜、祝日は不可	弁当, 水筒, 着替え(ジヤージ上下、短パン等), エプロン, 帽子、三角巾、個人情報に関する誓約書	事前連絡(電話) 岡本 茜	
26	短期	東部	児童	岩美町立 大岩保育所	施設	岩美町大谷2410	26/07/15～ 26/07/17	高校生	3人/日	9:00～15:00	弁当, 水筒, 上履き, 着替え(ジヤージ上下、短パン等), エプロン, 水着, 軍手, タオル・帽子	事前連絡(電話) 田川奈津子	
27	短期	東部	児童	鳥取市立富桑保育園	施設	鳥取市鳥取市行徳3丁目705-1	26/07/21～ 26/07/24	高校生, 専門学生・大学生	4人/日	9時から16時 定休日 日祝	弁当, 水筒, 上履き, 着替え(ジヤージ上下、短パン等), エプロン, 水着, 三角巾 タオル 帽子	事前連絡(電話) 太田信子	
28	短期	東部	児童	白兔保育園	施設	鳥取市伏野193-5	26/07/21～ 26/07/24	高校生, 専門学生・大学生	1人/日	9:00～16:00	弁当, 水筒, 上履き, 着替え(ジヤージ上下、短パン等), エプロン, 三角巾、帽子	事前連絡(電話) 松浦美保子	
29	短期	東部	児童	岩美町立浦富保育所	施設	岩美町岩美郡岩美町浦富2171	26/08/17～ 26/08/19	高校生	2人/日	午前9時～午後3時	弁当, 水筒, 上履き, 着替え(ジヤージ上下、短パン等), タオル	事前連絡(電話) 日比 弘一	

令和8年度 ボランティア体験事業 受入れ一覧表

施設番号	長期/短期	地区	活動分野	施設名	施設種類	所在地	受入期間	対象	人数	時間帯・定休日・内容	持参品	連絡事項、担当者	備考
30	短期	東部	児童	岩美町立みなみ保育所	施設	岩美町岩美郡岩美町新井55	26/07/27～ 26/07/29	高校生，専門学生・大学生	3人/日	9：00～15：00	弁当，水筒，上履き，着替え（ジヤージ上下，短パン等），エプロン，三角巾，タオル，帽子	事前連絡（電話） 日下部あゆみ	
31	短期	東部	児童	むつみこども園	施設	鳥取市二階町4丁目201	26/07/01～ 26/08/31	高校生，専門学生・大学生，社会人	2人/日	9:00～16:00 定休日：日祝	弁当，水筒，着替え（ジヤージ上下，短パン等），エプロン，水着，帽子，三角巾（配膳用）	事前連絡（電話） 山口典子	
32	短期	東部	児童	鳥取あすなろこども園	施設	鳥取市江津571-2	26/07/20～ 26/08/07	高校生，専門学生・大学生	2人/日	時間帯9時～16時くらい，土日祝休み	弁当，水筒，着替え（ジヤージ上下，短パン等），エプロン	事前連絡（電話） 桑村 文	日程変更の可能性あり
33	短期	東部	児童	ついのこども園	施設	鳥取市鳥取市津ノ井246-1	26/07/27～ 26/08/07	高校生，専門学生・大学生	2人/日	9時から15時	弁当，水筒，着替え（ジヤージ上下，短パン等），エプロン，タオル，三角巾，帽子	事前連絡（電話），電話対応は，平日の18時までにお願 いします 青木マヤ	
34	短期	東部	児童	よねさと保育園	施設	鳥取市中大路49-1	26/07/21～ 26/08/31	高校生，専門学生・大学生，社会人	3人/日	9:00～16:00 日曜日，祝日	弁当，水筒，着替え（ジヤージ上下，短パン等），エプロン，水着	事前連絡（電話） 山本優子	
35	短期	東部	児童	障害児デイサービスセンターさわやか	施設	鳥取市富安二丁目96	26/07/21～ 26/08/31	高校生，専門学生・大学生	1人/日	鳥取市富安二丁目96 9：00～16：00 定休日 日曜日	弁当，水筒	事前連絡（電話） 中田 菜美子	日程変更の可能性あり
36	短期	東部	児童	鳥取市立豊実保育園	施設	鳥取市野坂927	26/08/04～ 26/08/06	高校生，専門学生・大学生，社会人	2人/日	土，日，祝日	弁当，水筒，上履き，着替え（ジヤージ上下，短パン等），エプロン，水着，筆記用具，タオル等	事前連絡（電話） 長石幸子	
37	短期	東部	児童	鳥取市立賀露保育園	施設	鳥取市賀露町北2丁目2-15	26/07/13～ 26/07/27	高校生，専門学生・大学生	2人/日	9:00～16:00、平日のみ	弁当，水筒，上履き，着替え（ジヤージ上下，短パン等），エプロン，三角巾，帽子	事前連絡（電話） 小川照美	
38	短期	東部	児童	鳥取みどり園	施設	鳥取市立川町5丁目417	26/08/03～ 26/08/05	高校生	2人/日	9時～15時	弁当，水筒，上履き，着替え（ジヤージ上下，短パン等），エプロン，軍手，タオル，三角巾	事前連絡（電話） 山本 裕美	
39	短期	東部	児童	かんろこども園	施設	鳥取市立川6丁目172	26/07/21～ 26/07/31	高校生，専門学生・大学生，社会人	2人/日	定休日：日・祝	弁当，水筒，着替え（ジヤージ上下，短パン等），エプロン，水着，タオル・帽子	事前連絡（電話），個人情報保護に関する誓約書の提出（所定用紙有） 河村明美	
40	短期	東部	児童	鳥取市立ひかり保育園	施設	鳥取市気高町宝木937	26/07/01～ 26/08/28	高校生，専門学生・大学生	1人/日	土日以外で9～4時の間	弁当，水筒，上履き，着替え（ジヤージ上下，短パン等），エプロン	事前連絡（電話） 綾木知子	
41	短期	東部	児童	児童養護施設 青谷こども学園	施設	鳥取市青谷町善田31-1	26/07/01～ 26/08/31	専門学生・大学生，社会人	2人/日	平日の午前中のうち数時間		事前連絡（電話），事前連絡（施設訪問） 大西 喜子	期間中1日から受け入れ可能です。事前打ち合わせをご希望を伺います

令和8年度 ボランティア体験事業 受入れ一覧表

施設番号	長期/短期	地区	活動分野	施設名	施設種類	所在地	受入期間	対象	人数	時間帯・定休日・内容	持参品	連絡事項、担当者	備考
42	短期	東部	児童	まつほこども園	施設	鳥取市鳥取市布勢91-1	26/07/01～26/08/31	高校生	3人/日	活動時間は、9時から16時 定休日は、日曜日祝日	弁当、水筒、着替え（ジャージ上下、短パン等）、エプロン、軍手、タオル、帽子、三角布、自園の「個人情報に関する誓約書」を事前にお渡しし、ボランティア初日に持参していただく。	事前連絡（電話）、事前連絡（電話）は、活動日の2週間前までに希望。 森井ゆかり	上記の日程に限らず、ご希望の日程に合わせて、常時受け入れしています
43	短期	東部	障がい	うぶみ苑多機能型事業所	施設	鳥取市湖山町西1丁目516-3	26/07/01～26/08/31	高校生、専門学生・大学生、社会人	2人/日	活動場所：主にうぶみ苑施設内 時間：9：00～15：30 休日：土日祝日休み ※お盆期間8/11～8/14休み	弁当、水筒、希望者には給食提供可 1食450円	事前連絡（電話） 松下知宏	障がいのある方との交流未経験の方が大歓迎です。
44	短期	東部	障がい	鳥取市立若草学園	施設	鳥取市湖山町西1丁目516	26/07/22～26/07/24	高校生、専門学生・大学生、社会人	3人/日	若草学園、9:30～15:00、 定休日：土・日・祝	弁当、水筒、上履き、着替え（ジャージ上下、短パン等）、エプロン、三角巾、帽子	事前連絡（電話） 浦木ゆき	
45	短期	東部	障がい	伏野つばさ園	施設	鳥取市伏野2259番地43	26/07/01～26/08/31	高校生、専門学生・大学生、社会人	1人/日	9:00～16:00 平日のみの 実習受入（土日祝、お盆期間休み）	弁当、水筒、上履き	事前連絡（電話）、事前連絡（施設訪問）、実習希望日時の2～3週間前には事前連絡必要 桐谷 峰子	土日祝、お盆期間（8/13～8/15）受入不可
46	短期	東部	障がい	ふくし作業所	施設	鳥取市青谷町善田31-1	26/07/01～26/08/07	高校生、専門学生・大学生、社会人	1人/日	時間：9時～15時、定休日：土日	弁当、水筒、上履き	事前連絡（電話） 依藤奈歩	7/1～8/7の間希望者があれば受け入れます
47	短期	東部	障がい	若ざくらふれあい作業所	施設	若桜町若桜1247-1	26/07/27～26/08/07	高校生、専門学生・大学生	2人/日	若桜町、毎週月・火・金 10：00～12：00、定休日（土・日・祝日）	水筒、上履き、着替え（ジャージ上下、短パン等）、軍手、タオル・畑の草取りができる服装	事前連絡（電話） 清水 真由	・利用者の方と一緒に（糸切、封入、草取り）等の軽作業を行ってもらい、サポートや交流を通じて福祉の現場を学んでもらいたいです。
48	短期	東部	障がい	松の聖母学園	施設	鳥取市白兔12-1	26/07/01～26/08/31	高校生、専門学生・大学生、社会人	2人/日	10:00～16:00の間	弁当、水筒、上履き、着替え（ジャージ上下、短パン等）、 初日のオリエンテーション時に個人情報の誓約書にサインをお願いします。	事前連絡（電話） 岸本美穂	期間中であれば日程・時間は相談していただければと思います。
49	短期	東部	障がい	ワークサポートひといろ	施設	鳥取市西品治592-1	26/07/01～26/08/31	高校生、専門学生・大学生、社会人	2人/日	（活動地区）・当事業所・施設外先企業 （時間帯）9：00～16：00 （定休日）土・日・祝日 8/11～8/16	弁当、水筒、上履き	事前連絡（電話） 板倉 一輝	
50	短期	東部	障がい	障害者福祉センター 友愛寮	施設	鳥取市湖山町西3丁目113-1	26/07/27～26/08/05	高校生、専門学生・大学生、社会人	2人/日	寮内にて 9:00～16:00 土日祝日以外の平日	弁当、水筒、上履き、着替え（ジャージ上下、短パン等）、なるべくジャージはお控えください。（高校生は指定でも可）	事前連絡（電話） 松本あゆみ	希望によっては調整可能です
51	短期	東部	乳幼児	倉田保育園	施設	鳥取市八坂169-1	26/07/21～26/07/23	高校生、専門学生・大学生、社会人	2人/日	9時から16時ごろ	弁当、水筒、上履き、着替え（ジャージ上下、短パン等）、エプロン、水着、軍手、帽子、タオル、ハンカチ	事前連絡（電話） 岸本麻子	

令和8年度 ボランティア体験事業 受入れ一覧表

施設番号	長期/短期	地区	活動分野	施設名	施設種類	所在地	受入期間	対象	人数	時間帯・定休日・内容	持参品	連絡事項、担当者	備考
52	短期	東部	幼児	鳥取市立河原あゆっこ園	施設	鳥取市河原町長瀬48-1	26/07/27～ 26/07/30	高校生, 専門学生・大学生	2人/日	9時から16時	弁当, 水筒, 上履き, 着替え (ジャージ上下、短パン等), エプロン, 名札、帽子、タオル、三角巾またはバンダナ	事前連絡 (電話) 山根 順子	
53	短期	中部	園児	認定こども園倉吉幼稚園	施設	倉吉市仲ノ町742-1	26/08/01～ 26/08/31	高校生, 専門学生・大学生, 社会人	5人/日	9:00～15:00 日祝お盆 (8/13～8/15)休み	弁当, 水筒, 上履き, 着替え (ジャージ上下、短パン等), エプロン	事前連絡 (電話) 副園長 落合 和美	
54	短期	中部	高齢	インターグループホーム	施設	倉吉市福守町407-12	26/07/01～ 26/08/31	高校生, 専門学生・大学生, 社会人	2人/日	10時から16時、定休日は特になし	弁当, 上履き	事前連絡 (電話) 袁山幸恵	
55	短期	中部	高齢	養護老人ホーム シルバー倉吉	施設	倉吉市福庭町2丁目145	26/07/01～ 26/08/31	高校生, 専門学生・大学生, 社会人	4人/日	倉吉市福庭町、9:00～16:00、土日祝休み	弁当, 水筒, 上履き	事前連絡 (電話) 崎上 信樹	日程について明確に決まっていますので、おおよそで報告しております。
56	短期	中部	高齢	グループホームしみず苑	施設	倉吉市宮川町155-18	26/07/01～ 26/08/31	高校生, 専門学生・大学生, 社会人	2人/日	9:00～16:00	弁当, 水筒, 上履き	事前連絡 (電話) 松田 基宏	
57	短期	中部	高齢	ル・サンテリオン東郷	施設	湯梨浜町野花443-1	26/07/01～ 26/08/31	高校生, 専門学生・大学生, 社会人	2人/日	月曜～金曜日、イベントによっては土曜日もあり。時間帯は相談の上	弁当, 水筒, 上履き	事前連絡 (電話) 藤井 亮	
58	短期	中部	高齢	介護老人保健施設ひまわり	施設	倉吉市関金町関金宿1891-1	26/09/14～ 26/09/19	高校生, 専門学生・大学生, 社会人	2人/日	倉吉市関金町 9:00～16:00	弁当, 水筒, 上履き, 着替え (ジャージ上下、短パン等)	事前連絡 (施設訪問) 根鈴	期間内のうちの数日で可
59	短期	中部	高齢	地域ケアセンターマグリア	施設	倉吉市上井町1丁目2-1	26/07/21～ 26/08/31	高校生	2人/日	9:00～16:00	弁当	事前連絡 (電話) 藤田 洋二	
60	短期	中部	高齢	デイサービスセンターほくえい	施設	北栄町鳥取県東伯郡北栄町瀬戸29-9	26/07/22～ 26/07/24	高校生, 専門学生・大学生	2人/日	鳥取県東伯郡北栄町 9:00～16:00 日曜日休み	弁当, 水筒, 上履き, 着替え (ジャージ上下、短パン等), 入浴介助後に着替えが必要な場合はご持参ください	事前連絡 (電話) 倉本恵美	
61	短期	中部	高齢	東郷通所介護事業所	施設	湯梨浜町旭86	26/08/03～ 26/08/07	高校生, 専門学生・大学生	3人/日	9:00～16:00	弁当, 水筒, 上履き, 着替え (ジャージ上下、短パン等)	櫻井真由美	
62	短期	中部	高齢	地域ケアセンターマグリア	施設	倉吉市上井町1丁目2-1	26/07/21～ 26/08/31	高校生, 専門学生・大学生, 社会人	2人/日	9:00～16:00、定休日: 日曜日	弁当	事前連絡 (電話) 藤田 洋史	
63	短期	中部	高齢	グループホームあかさき	施設	琴浦町赤碕1062-4	26/07/24～ 26/08/21	高校生, 専門学生・大学生	2人/日	10:00～15:30 定休日 8/13～8/15	弁当, 水筒, 上履き, 着替え (ジャージ上下、短パン等), エプロン, タオル	事前連絡 (電話) 寺田 一美	
64	短期	中部	高齢	介護老人福祉施設 百寿苑	施設	琴浦町琴浦町赤碕1061-3	26/07/22～ 26/07/24	高校生, 専門学生・大学生, 社会人	1人/日	9:30～12:00	弁当, 水筒, 上履き, 着替え (ジャージ上下、短パン等), タオル	事前連絡 (電話) 新宮 美紀子	
65	短期	中部	高齢	百寿苑デイサービスセンター	施設	琴浦町琴浦町赤碕1061-3	26/07/01～ 26/08/31	高校生, 専門学生・大学生, 社会人	2人/日	9:00～15:30 日曜日は定休日	弁当, 水筒, 上履き, タオル	事前連絡 (電話) 中村 愛	
66	短期	中部	高齢	百寿苑きらりデイサービスセンター	施設	琴浦町琴浦町赤碕2540-5	26/07/27～ 26/08/08	高校生, 専門学生・大学生, 社会人	2人/日	10:00～12:00、13:00～15:00 定休日: 日曜日	水筒, 上履き, 軍手, タオル	事前連絡 (電話), 事前連絡 (施設訪問) 高塚 要一郎	
67	短期	中部	高齢	グループホームきらり	施設	琴浦町琴浦町赤碕2540-5	26/07/21～ 26/08/27	高校生, 専門学生・大学生, 社会人	4人/日	9:00～16:00	弁当, 水筒, 上履き	事前連絡 (電話) 乗本 幸恵	

令和8年度 ボランティア体験事業 受入れ一覧表

施設番号	長期/短期	地区	活動分野	施設名	施設種類	所在地	受入期間	対象	人数	時間帯・定休日・内容	持参品	連絡事項、担当者	備考
68	短期	中部	高齢	グループホームつばき	施設	倉吉市余戸谷町3051-1	26/07/25～ 26/08/31	高校生, 専門学生・大学生	2人/日	平日希望	弁当, 水筒, 上履き, 着替え (ジーンズ上下、短パン等), エプロン, タオル	事前連絡 (電話), 一週間前の体調確認と当日、自宅で抗原の実施し、陰性であれば受入れ可能 佐々木俊彦	
69	短期	中部	高齢	グループホームはなみ	施設	琴浦町琴浦町赤碕1078-7	26/07/27～ 26/08/31	高校生, 専門学生・大学生, 社会人	1人/日	10:00～15:30	弁当, 水筒, 上履き, 軍手, タオル	事前連絡 (電話) 澤田 一美	
70	短期	中部	高齢	小規模多機能ホームつばき	施設	倉吉市余戸谷町3051-2	26/07/25～ 26/08/31	高校生, 専門学生・大学生	2人/日	平日希望	弁当, 水筒, 上履き, 着替え (ジーンズ上下、短パン等), エプロン, タオル	事前連絡 (電話), 1週間前の体調確認、当日の朝、抗原検査実施し、陰性であれば受け入れ可能 藤田まりこ	
71	短期	中部	高齢	グループホーム華つばき	施設	倉吉市中河原771	26/07/25～ 26/08/31	高校生, 専門学生・大学生	2人/日	平日希望	弁当, 水筒, 上履き, 着替え (ジーンズ上下、短パン等), エプロン, タオル	事前連絡 (電話), 一週間前の体調確認、当日の朝、自宅にて抗原検査実施、陰性であれば受け入れ可能 山下三由紀	
72	短期	中部	高齢	小規模多機能ホーム華つばき	施設	倉吉市中河原771番地2	26/07/25～ 26/08/31	高校生, 専門学生・大学生	2人/日	平日希望	弁当, 水筒, 上履き, 着替え (ジーンズ上下、短パン等), エプロン, タオル	事前連絡 (電話), 一週間前の体調確認、当日の朝、抗原検査実施し、陰性であれば受け入れ可能 原田陽子	
73	短期	中部	高齢	養護老人ホーム 母来寮	施設	湯梨浜町大字上浅津70-1	26/07/06～ 26/08/07	高校生, 専門学生・大学生, 社会人	3人/日	9時から16時	弁当, 水筒, 上履き, 着替え (ジーンズ上下、短パン等)	事前連絡 (電話) 山本則子	
74	短期	中部	高齢	小規模多機能型居宅介護施設 いろりの郷	施設	北栄町北栄町下種373番4	26/08/01～ 26/08/31	高校生, 専門学生・大学生	1人/日	9時から4時 受け入れ不可日 曜日	弁当, 上履き	事前連絡 (電話) 脇坂啓子	
75	短期	中部	高齢	介護老人保健施設ル・サンテリアン	施設	倉吉市鳥取県倉吉市山根55-233	26/07/28～ 26/08/04	高校生, 専門学生・大学生, 社会人	2人/日	施設内、9-16、土日祝	弁当, 水筒, 上履き, タオル	事前連絡 (電話) 中本文代	
76	短期	中部	高齢	三朝温泉三喜苑介護老人福祉施設	施設	三朝町三朝町横手396番地	26/07/01～ 26/08/31	高校生, 専門学生・大学生, 社会人	2人/日	9:00～16:00	弁当, 水筒, 上履き,	事前連絡 (電話) 酒巻亜希子	
77	短期	中部	高齢	グループホーム仁の里	施設	三朝町山田108-5	26/07/01～ 26/08/31	高校生, 専門学生・大学生, 社会人	2人/日	9:00～16:00 定休日: 日	弁当, 水筒, 上履き	事前連絡 (電話) 石賀将朗	
78	短期	中部	高齢	三喜苑西郷通所介護事業所	施設	倉吉市伊木265-3	26/07/01～ 26/08/31	高校生, 専門学生・大学生, 社会人	2人/日	9:00～16:00 定休日: 土日	弁当, 水筒, 上履き	事前連絡 (電話) 清水裕美	
79	短期	中部	高齢	三喜苑ケアハウス	施設	三朝町横手396番地	26/07/01～ 26/12/31	高校生, 専門学生・大学生, 社会人	2人/日	9:00～16:00 定休日: 日	弁当, 水筒, 上履き	事前連絡 (電話) 酒巻亜希子	
80	短期	中部	高齢	三朝温泉三喜苑通所介護事業所	施設	三朝町横手396番地	26/07/01～ 26/08/31	高校生, 専門学生・大学生, 社会人	2人/日	9:00～16:00 定休日: 日	弁当, 水筒, 上履き	事前連絡 (電話) 酒巻亜希子	
81	短期	中部	高齢	特別養護老人ホーム 湯梨浜はごろも苑	施設	湯梨浜町上浅津407	26/07/01～ 26/08/31	高校生, 専門学生・大学生, 社会人, 小学生 (高学年)	2人/日	月曜日～金曜日 10時～15時	弁当, 水筒, 上履き, 着替え (ジーンズ上下、短パン等)	事前連絡 (電話) 山崎 久恵	土日祝日以外でお願いします。

令和8年度 ボランティア体験事業 受入れ一覧表

施設番号	長期/短期	地区	活動分野	施設名	施設種類	所在地	受入期間	対象	人数	時間帯・休日・内容	持参品	連絡事項、担当者	備考
82	短期	中部	高齢	グループホーム陽だまりの家とうはく	施設	琴浦町徳万70-1番地	26/07/21～ 26/07/27	高校生，専門学生・大学生，社会人	1人/日	9：00～16：00	水筒，上履き，着替え（ｼﾞｬｰｼﾞ上下、短ﾊﾝ等），食料代：300円/日、白飯：不要	事前連絡（電話） 池信 美穂	感染症の状況でお断りする場合があります。
83	短期	中部	高齢	グループホーム陽だまりの家ことうら	施設	琴浦町逢東123-1	26/07/21～ 26/07/23	高校生，専門学生・大学生，社会人	1人/日	9：00～16：00	水筒，上履き，着替え（ｼﾞｬｰｼﾞ上下、短ﾊﾝ等），食料代：300円/日、白飯：不要	事前連絡（電話） 鈴木 聖子	感染症の状況でお断りする場合があります。
84	短期	中部	高齢	陽だまりの家デイサービスセンター	施設	琴浦町徳万70-1番地	26/07/29～ 26/07/31	高校生，専門学生・大学生，社会人	1人/日	9：00～16：00	弁当，水筒，上履き，着替え（ｼﾞｬｰｼﾞ上下、短ﾊﾝ等）	事前連絡（電話） 北山 佳世	
85	短期	中部	高齢	陽だまりの家ことうらデイサービスセンター	施設	琴浦町逢東126	26/07/29～ 26/07/31	高校生，専門学生・大学生，社会人	1人/日	9：00～16：00	弁当，水筒，上履き，着替え（ｼﾞｬｰｼﾞ上下、短ﾊﾝ等）	事前連絡（電話） 矢木 貴子	感染症の状況でお断りする場合があります
86	短期	中部	高齢	倉吉スターロイヤル	施設	倉吉市福守町433	26/07/21～ 26/08/19	高校生，専門学生・大学生，社会人	2人/日	8時から16時	弁当，水筒，上履き，着替え（ｼﾞｬｰｼﾞ上下、短ﾊﾝ等）	事前連絡（電話），事前連絡（施設訪問） 栗坂	日程変更の可能性あり
87	短期	中部	児童	上井保育園	施設	倉吉市福庭町2丁目152	26/07/01～ 26/08/31	高校生	3人/日	日曜日、休日は休みです。	弁当，水筒，上履き，着替え（ｼﾞｬｰｼﾞ上下、短ﾊﾝ等），エプロン	事前連絡（電話） 戸崎麻美	期間の中の3日程度でお願いします。
88	短期	中部	児童	母子生活支援施設ブルーインター	施設	倉吉市福守町407-14	26/07/27～ 26/08/07	高校生，専門学生・大学生，社会人	2人/日	平日9時～16時	弁当，水筒，上履き，着替え（ｼﾞｬｰｼﾞ上下、短ﾊﾝ等），エプロン	事前連絡（電話），事前連絡（施設訪問） 古川翔磨	
89	短期	中部	児童	湯梨浜町立 たじりこども園	施設	湯梨浜町田後745-4	26/07/01～ 26/08/28	高校生，専門学生・大学生，社会人	3人/日	日曜祝日は、休み	弁当，水筒，上履き，着替え（ｼﾞｬｰｼﾞ上下、短ﾊﾝ等），エプロン、水着、帽子	事前連絡（電話） 中村健太郎	
90	短期	中部	児童	湯梨浜町立とうごうこども園	施設	湯梨浜町門田3	26/07/28～ 26/08/01	高校生，専門学生・大学生	3人/日	9：00～16：00	弁当，水筒，上履き，着替え（ｼﾞｬｰｼﾞ上下、短ﾊﾝ等），水着、帽子、タオル	事前連絡（電話） 米澤瑞恵	
91	短期	中部	児童	湯梨浜町立わかばこども園	施設	湯梨浜町宇谷601-1	26/08/18～ 26/08/21	高校生，専門学生・大学生	3人/日	8時30分～16時	弁当，水筒，上履き，着替え（ｼﾞｬｰｼﾞ上下、短ﾊﾝ等），水着	事前連絡（電話） 柿山良子	
92	短期	中部	児童	倉吉東こども園	施設	倉吉市上井781-1	26/07/21～ 26/07/24	高校生，専門学生・大学生，社会人	5人/日	9:00-16:00 日祭日	弁当，水筒，上履き，着替え（ｼﾞｬｰｼﾞ上下、短ﾊﾝ等），エプロン、水着	事前連絡（電話） 足達佐恵子	
93	短期	中部	児童	ひまわり保育園	施設	倉吉市余戸谷町2971-7	26/07/13～ 26/08/28	高校生，専門学生・大学生	2人/日	9:00～16:00 土、日、祝日、8/13～8/15	水筒，上履き，着替え（ｼﾞｬｰｼﾞ上下、短ﾊﾝ等），エプロン、水着、白ごはん（副食費1食300円）タオル	事前連絡（施設訪問） 吉村真理恵	
94	短期	中部	児童	認定こども園倉吉愛児園	施設	倉吉市東町342	26/08/18～ 26/08/20	高校生	3人/日	9:00～16:00	水筒，着替え（ｼﾞｬｰｼﾞ上下、短ﾊﾝ等），エプロン，給食提供あり 1食350円 白飯要	事前連絡（電話），打合わせは施設で行います 岡村順子	
95	短期	中部	児童	西倉吉保育園	施設	倉吉市西倉吉町2-23	26/07/21～ 26/08/28	高校生，専門学生・大学生	2人/日	9:00～16:00 受け入れ不可日 土日祝 8月10日～8月14日	水筒，着替え（ｼﾞｬｰｼﾞ上下、短ﾊﾝ等），エプロン，給食あり 白ご飯	事前連絡（電話），事前連絡（施設訪問） 河本歌織	
96	短期	中部	児童	因伯子供学園	施設	倉吉市みどり町3249	26/08/03～ 26/08/26	専門学生・大学生，社会人	2人/日	9:00～16:00	水筒，上履き，上履きは室内スリッパが望ましい。子どもと昼食を食べていただくため1食300円をいただきます。	事前連絡（電話） 河藤 千恵	・受入不可日 8月13日～17日 ・平日の活動が可能なら優先

令和8年度 ボランティア体験事業 受入れ一覧表

施設番号	長期/短期	地区	活動分野	施設名	施設種類	所在地	受入期間	対象	人数	時間帯・休日・内容	持参品	連絡事項、担当者	備考
97	短期	中部	児童	向山保育園	施設	倉吉市和田東町向山917	26/07/27～ 26/08/29	高校生, 専門学生・大学生	3人/日	9時から16時 定休日:日、祝 受入不可日:8月13日(木)～ 8月15日(土)	弁当, 水筒, 着替え(ジャージ上下、短パン等), エプロン, 軍手, タオル, 帽子	事前連絡(電話) 数本志保	
98	短期	中部	児童	保育所 ババール園	施設	倉吉市山根425-3	26/07/22～ 26/07/24	高校生, 専門学生・大学生	3人/日	9:00～16:00 土、日、祝	弁当, 水筒, 着替え(ジャージ上下、短パン等), エプロン, 水着, 帽子	事前連絡(電話) 大谷 智子	
99	短期	中部	障がい	障がい者支援施設 敬仁会館	施設	倉吉市山根55番地39	26/07/01～ 26/08/31	高校生, 専門学生・大学生, 社会人	5人/日	9:00～16:00 土日祝休み	弁当, 水筒, 上履き, 着替え(ジャージ上下、短パン等), 軍手	事前連絡(電話) 湯澤香菜恵	日数、日程等は希望者の相談に応じることが出来ます。
100	短期	中部	障がい	ハッピーパーティー	施設	湯梨浜町長和田1835-1	26/07/06～ 26/07/10	社会人	1人/日	施設敷地内9:30～15:30 定休日:土日祝	弁当, 水筒, 上履き, 着替え(ジャージ上下、短パン等), 軍手	事前連絡(電話) 岡本 一貴	期間内で日数を調整してください。
101	短期	中部	障がい	羽合ひかり園	施設	湯梨浜町東伯郡湯梨浜町光吉9-2	26/08/01～ 26/08/10	高校生, 専門学生・大学生, 社会人	2人/日	9時から16時ごろ	弁当, 水筒, 上履き	事前連絡(電話), 事前連絡(施設訪問) 西尾健一朗	日程等の変更あり
102	短期	中部	障がい	ボン・チャンス	施設	倉吉市福庭町1丁目365-2	26/07/22～ 26/07/24	高校生, 専門学生・大学生	1人/日	9時～16時, 土日祝日	弁当, 水筒, 上履き, 着替え(ジャージ上下、短パン等), 施設の弁当注文できます。1食350円で提供できます。	事前連絡(電話) 小谷留美	
103	短期	中部	障がい	トーゲン倉吉	施設	倉吉市寺谷331	26/07/06～ 26/07/10	高校生, 専門学生・大学生	1人/日	施設内で利用者支援補助、9時から16時まで	水筒, 上履き, 着替え(ジャージ上下、短パン等)	事前連絡(電話), 昼食は料金不要で、施設食堂で利用者と一緒に食事です。 村岡智志	
104	短期	中部	障がい	琴浦町社会福祉協議会ふれあい事業所	施設	琴浦町赤碕1113-1	26/08/05～ 26/08/07	高校生, 専門学生・大学生, 社会人	3人/日	9時～16時	弁当, 水筒, 上履き, 着替え(ジャージ上下、短パン等)	事前連絡(電話) 山元祐美	
105	短期	中部	障がい	希望の家 若竹の家	施設	倉吉市みどり町3576-1	26/07/01～ 26/08/31	高校生, 専門学生・大学生, 社会人	4人/日	9:00～16:00, 土・日・祝日は休日対応	弁当, 水筒, 上履き	事前連絡(電話), 事前連絡(施設訪問), 細菌検査 石田陽介	おおよその日にちを設定しています。最大定員数は希望の家・若竹の家各2名(合計4名)で設定しています。
106	短期	中部	乳幼児	琴浦町立ことうらこども園	施設	琴浦町東伯郡琴浦町赤碕252-3	26/08/01～ 26/01/09	高校生, 中学生	3人/日	ことうらこども園内・園周辺 8:30～12:00 昼食なし	水筒, 着替え(ジャージ上下、短パン等), エプロン, 水着, 帽子 三角巾 マスク	アレルギーの有無(一緒に食事をするのではないが、様々な食材を提供しているため) 岸本俊恵	希望期間内で3日間の実施
107	短期	中部	乳幼児	上北条保育園	施設	倉吉市新田360-1	26/07/28～ 26/07/30	高校生, 専門学生・大学生	2人/日	9-16時	弁当, 水筒, 上履き, 着替え(ジャージ上下、短パン等), エプロン, 三角巾、マスク	福井 直子	
108	短期	中部	保育園	みのり保育園	施設	倉吉市西福守町594	26/08/03～ 26/08/07	高校生, 専門学生・大学生	2人/日	活動地区 保育園内 時間帯 9:00～16:00 受け入れ 月曜日～金曜日	水筒, 着替え(ジャージ上下、短パン等), 給食費1日250円(おやつ代含む)	事前連絡(電話) 金本伸子	
109	短期	中部	母子生活支援	倉明園	施設	倉吉市上井550-3	26/07/25～ 26/08/31	高校生, 専門学生・大学生, 社会人	2人/日	受け入れ時間(9時～18時) 休み一日祝祭日 お盆(13日～15日)	弁当, 水筒, 上履き, 行事に応じて準備物が必要になる場合があります	事前連絡(施設訪問), 細菌検査 日置 智早子	
110	短期	中部	幼保連携型認定こども園	北条みどりこども園	施設	北条町江北484-3	26/07/22～ 26/07/31	高校生	2人/日	ボランティア時間:午前9時～16時 受け入れ不可日:土曜日、日曜日、祝祭日	水筒, 上履き, エプロン, 水着, 白ご飯、箸、給食費は一食240円で最終日に持参。 ※アレルギーがある場合は、弁当持参。	横田いづみ	

令和8年度 ボランティア体験事業 受入れ一覧表

施設番号	長期/短期	地区	活動分野	施設名	施設種類	所在地	受入期間	対象	人数	時間帯・定休日・内容	持参品	連絡事項、担当者	備考
111	短期	西部	園児	認定こども園よなごベアーズ	施設	米子市米子市榎原1889-6	26/07/22～ 26/08/31	高校生，専門学生・大学生	3人/日	9:00～16:00	弁当，水筒，着替え（ｼﾞｬｰｼﾞ上下、短ﾊﾝ等），	事前連絡（電話） 宮崎のみり	短期受け入れは、学生さんの夏休みにあわせていますので、日には、前後するかと思います。
112	短期	西部	園児	米子市西保育園	施設	米子市博労町3丁目41	26/07/21～ 26/07/25	高校生，専門学生・大学生	4人/日	9:00～15:00	弁当，水筒，上履き，着替え（ｼﾞｬｰｼﾞ上下、短ﾊﾝ等）， エプロン，軍手，帽子，タオル	事前連絡（電話） 稲田 麻里	
113	短期	西部	園児	米子市東こども園	施設	米子市博労町4丁目289番地	26/07/22～ 26/07/24	高校生，専門学生・大学生	3人/日	園周辺	弁当，水筒，上履き，着替え（ｼﾞｬｰｼﾞ上下、短ﾊﾝ等）， 帽子，暑さ対策	事前連絡（電話） 藤澤美和	
114	短期	西部	園児	米子市崎津保育園	施設	米子市大崎1444	26/07/20～ 26/07/22	高校生	1人/日	9時から16時	弁当，水筒，上履き，着替え（ｼﾞｬｰｼﾞ上下、短ﾊﾝ等）	事前連絡（電話） 瀬尾 香緒里	
115	短期	西部	園児	認定こども園 かいけ心正こども園	施設	米子市新開4-14-11	26/07/01～ 26/08/31	高校生，専門学生・大学生，社会人	2人/日	時間：9時～16時 定休日：日曜日、祝日	弁当，水筒，上履き，エプロン，水着	事前連絡（施設訪問） 大塚 奈津子	
116	短期	西部	園児	福米保育園	施設	米子市米子市西福原8丁目2-10	26/08/03～ 26/08/28	高校生	2人/日	9:00～16:00、日・祝日	弁当，水筒，上履き，着替え（ｼﾞｬｰｼﾞ上下、短ﾊﾝ等）， タオル	事前連絡（電話） 遠藤愛深	
117	短期	西部	園児	米子市南保育園	施設	米子市陽田町45	26/08/03～ 26/08/05	高校生，専門学生・大学生	3人/日	日曜、祝日休み	弁当，水筒，上履き，着替え（ｼﾞｬｰｼﾞ上下、短ﾊﾝ等）	事前連絡（電話） 小野川 裕子	
118	短期	西部	高齢	介護老人福祉施設よなご幸朋苑	施設	米子市上後藤3-7-1	26/07/27～ 26/07/31	高校生，専門学生・大学生，社会人	3人/日	10時～16時	弁当，水筒，エプロン，あれば三角（食事の準備の時に使う）	事前連絡（電話） 御古達也	
119	短期	西部	高齢	アルクつつじ	施設	米子市米原6丁目9番23号	25/07/01～ 25/08/31	高校生，専門学生・大学生	2人/日	9:00～16:00の間の時間で受入れ可能（日曜休み）	弁当，水筒，上履き，着替え（ｼﾞｬｰｼﾞ上下、短ﾊﾝ等）	事前連絡（電話） 若槻敦子	7/1～8/31までの間、いつでも受入可能ですので、ボランティア日数も合わせてご相談ください。
120	短期	西部	高齢	グループホームつつじ	施設	米子市米原6丁目9番23号	25/07/01～ 25/08/31	高校生，専門学生・大学生，社会人	2人/日	9:00～16:00受入れ可能。休日なし。	弁当，水筒，上履き，着替え（ｼﾞｬｰｼﾞ上下、短ﾊﾝ等）	事前連絡（電話） 若槻敦子	9:00～16:00受入れ可能。休日なし。日程や日数など、ご相談ください。
121	短期	西部	高齢	デイサービスセンターアザレアコート	施設	米子市両三柳1400	26/07/21～ 26/07/23	高校生，専門学生・大学生，社会人	2人/日	10時から15時	弁当，水筒	事前連絡（電話） 福田 亮太	
122	短期	西部	高齢	介護老人保健施設やわらぎ	施設	米子市新開4-11-13	26/07/06～ 26/08/28	高校生，専門学生・大学生，社会人	3人/日	9:00～15:30	弁当，水筒，上履き，着替え（ｼﾞｬｰｼﾞ上下、短ﾊﾝ等）， 服装は動きやすいもの、又は学校指定の体操服でマスク着用をお願いいたします。	事前連絡（電話） 判田浩基	
123	短期	西部	高齢	大山やすらぎの里	施設	大山町唐王208	26/07/21～ 26/07/31	高校生，専門学生・大学生	3人/日	9時～16時 土日休み	弁当，水筒，上履き，上履きはかかとのある動きやすいものをご準備ください。	事前連絡（電話），体調不良（感染症等）があれば連絡時にご報告をお願いします。 山本 浩司	
124	短期	西部	高齢	介護老人福祉施設博愛苑、デイサービスセンター博愛苑、グループホームみのりの里	施設	米子市一部555番地	26/08/01～ 26/08/31	高校生，専門学生・大学生，社会人	3人/日	9:00～15:00	弁当，水筒，上履き，タオル	事前連絡（電話） 大森 雅子	8/10～18 受け入れ不可

令和8年度 ボランティア体験事業 受入れ一覧表

施設番号	長期/短期	地区	活動分野	施設名	施設種類	所在地	受入期間	対象	人数	時間帯・定休日・内容	持参品	連絡事項、担当者	備考
125	短期	西部	高齢	皆生みどり苑	施設	米子市皆生新田2丁目3-1	26/08/03～26/08/28	高校生, 専門学生・大学生, 社会人	2人/日	9:00～16:00 活動は平日のみ 連続する3～5日間	弁当, 水筒, 上履き, 着替え(ジャージ上下、短パン等), 初日にボランティア誓約書の提出をお願いします。	事前連絡(電話) 永谷かおり	
126	短期	西部	高齢	きんかい幸福苑	施設	米子市錦海町3-5-15	26/07/01～26/08/31	高校生, 専門学生・大学生	2人/日	9時から16時、平日のみ、8月12～16日は受け入れ不可	弁当, 水筒, 上履き, エプロン, タオル	事前連絡(電話) 國本英之	
127	短期	西部	高齢	ヒューマンケア「モモの家」	施設	米子市米原9丁目3-10	26/07/01～26/08/31	高校生, 専門学生・大学生, 社会人	3人/日	9:00～16:00 定休日 日曜	弁当, 水筒, 上履き, エプロン	杉田 麻衣子	
128	短期	西部	高齢	介護老人保健施設はまなす	施設	大山町田中1383	26/07/24～26/07/26	高校生, 専門学生・大学生, 社会人	2人/日	午前9時～午後4時 定休日なし	弁当, 水筒, 上履き	事前連絡(電話) 山野美由紀	
129	短期	西部	高齢	なんぶ幸福苑	施設	米子市石井1238	26/07/27～26/08/06	高校生, 専門学生・大学生	4人/日	9時～16時	弁当, 水筒, 着替え(ジャージ上下、短パン等), タオル	事前連絡(電話) 富永達也	
130	短期	西部	高齢	グループホーム カルム米子	施設	米子市富士見町2丁目132番地	26/08/03～26/08/12	高校生, 専門学生・大学生	2人/日	施設内 9時～15時 土日祝以外の平日	弁当, 水筒, 上履き, エプロン, マスク着用をお願いします。	事前連絡(電話) 三島孝枝	利用者さん、職員と一緒に行動してもらいます。
131	短期	西部	高齢	アザレアコートこうほうえん	施設	米子市両三柳1400	26/07/27～26/07/29	高校生	2人/日	10時～14時 定休日なし	弁当, 水筒, 上履き, エプロン	事前連絡(電話) 上田紀行	日程は確定ではありませんが、水曜日に買い物対応があるため水曜日を候補日をお願いします。
132	短期	西部	高齢	軽費老人ホーム 玉真園	施設	大山町西伯郡大山町大塚717	26/07/20～26/07/24	高校生, 専門学生・大学生, 社会人	2人/日	9:00～16:00	弁当, 水筒, 上履き, 着替え(ジャージ上下、短パン等)	事前連絡(電話) 仲田 真弓	
133	短期	西部	高齢	小規模多機能ハウス カルム米子	施設	米子市富士見町二丁目132	26/07/01～26/07/03	高校生, 専門学生・大学生, 社会人	2人/日	9時から16時	弁当, 水筒, 上履き, 着替え(ジャージ上下、短パン等)	事前連絡(電話) 道野 みのり	
134	短期	西部	高齢	ケアハウス大山のふもと	施設	伯耆町大原1013-11	26/07/17～26/08/07	高校生, 専門学生・大学生, 社会人	3人/日	13時から15時30分		事前連絡(電話) 長尾静奈	日程変更の可能性あり
135	短期	西部	高齢	介護老人保健施設 ル・サンテリアンよどえ	施設	米子市淀江町佐陀2169	26/07/01～26/08/31	高校生, 専門学生・大学生, 社会人	2人/日	時間帯: 9:00-16:00、定休日: 日曜日	弁当, 水筒, 上履き, 着替え(ジャージ上下、短パン等)	事前連絡(電話) 城岡 弘明、本田 祥子	
136	短期	西部	児童	育成こども園	施設	境港市芝町494-1	26/07/01～26/08/31	高校生, 専門学生・大学生, 社会人	3人/日	9:00～16:00	弁当, 水筒, 着替え(ジャージ上下、短パン等)	事前連絡(電話) 柏木 克仁	
137	短期	西部	児童	外江こども園	施設	境港市外江町1770-1	26/07/27～26/08/10	高校生	3人/日	9:00～16:00、日祝休業	弁当, 水筒, 着替え(ジャージ上下、短パン等)	事前連絡(電話) 渡辺理加	
138	短期	西部	児童	夕日ヶ丘保育園	施設	境港市夕日ヶ丘1-66	26/07/01～26/08/31	高校生, 専門学生・大学生, 社会人	2人/日	9～16時 日祝日	水筒, 着替え(ジャージ上下、短パン等)	事前連絡(電話) 坪栄暁子	
139	短期	西部	児童	あまこ保育園	施設	境港市福定町216番地	26/07/27～26/07/31	高校生, 専門学生・大学生	3人/日	9:00～16:00	弁当, 水筒, 着替え(ジャージ上下、短パン等), エプロン, 帽子	事前連絡(電話) 古徳 優子	
140	短期	西部	児童	伯耆町立あさひ保育所	施設	伯耆町西伯郡伯耆町真野1262-1	26/07/15～26/07/17	高校生, 専門学生・大学生	2人/日	9時から16時	弁当, 水筒, 上履き, 着替え(ジャージ上下、短パン等), 水着	事前連絡(電話), 細菌検査 亀田みゆき	
141	短期	西部	児童	成実保育園	施設	米子市鳥取県米子市石井95-3	26/08/04～26/08/06	高校生, 専門学生・大学生	2人/日	9:00～16:00 定休日: 日祝	弁当, 水筒, 上履き, 着替え(ジャージ上下、短パン等), 水着, タオル 帽子	事前連絡(電話) 香田絵美	

令和8年度 ボランティア体験事業 受入れ一覧表

施設番号	長期/短期	地区	活動分野	施設名	施設種類	所在地	受入期間	対象	人数	時間帯・定休日・内容	持参品	連絡事項、担当者	備考
142	短期	西部	児童	つばさ保育園	施設	境港市鳥取県境港市幸神町1695番地	26/07/28～26/08/12	高校生, 専門学生・大学生	2人/日	9:00-13:00 受け入れ不可日 土・日・祝日	水筒, 着替え(ジャージ上下、短パン等), エプロン, タオル(手拭き用 汗拭き用) 帽子	事前連絡(電話) 池淵佳織	
143	短期	西部	児童	かいわかば園	施設	米子市皆生温泉2-8-47	26/08/04～26/08/06	高校生, 専門学生・大学生	3人/日	9時～16時	弁当, 水筒, 上履き, 着替え(ジャージ上下、短パン等)	事前連絡(電話), 細菌検査 吉田美智子	3歳～5歳児クラスで過ごしていただきます
144	短期	西部	児童	伯耆町立ふたば保育所	施設	伯耆町吉長63-1	26/07/27～26/07/31	高校生	1人/日	9時から16時	弁当, 水筒, 上履き, 着替え(ジャージ上下、短パン等), 水着	事前連絡(電話) 篠村優子	上記の希望日で連続して3日間来ていただくと嬉しいです。
145	短期	西部	児童	住吉保育園	施設	米子市旗ヶ崎5-18-10	26/08/05～26/08/07	高校生	2人/日	9:00～16:00	弁当, 水筒, 上履き, 着替え(ジャージ上下、短パン等), 帽子(暑い時期で外での活動はほほないとありますが、念のため。準備ができれば構いません。)	事前連絡(電話) 西村智子	保育士を目指している方の受け入れを希望します。
146	短期	西部	児童	伯耆町立溝口保育所	施設	伯耆町鳥取県西伯郡伯耆町溝口348	26/07/20～26/08/31	高校生	3人/日	8:30～16:00	弁当, 水筒, 上履き, 着替え(ジャージ上下、短パン等), 水着, 帽子	事前連絡(電話) 竹下理恵	
147	短期	西部	児童	認定こども園キッズタウンさくら	施設	米子市兼久606-3	26/07/28～26/07/31	高校生, 専門学生・大学生, 社会人	3人/日	9:00～16:00	水筒, 上履き, 着替え(ジャージ上下、短パン等), 園より給食を提供します。1食550円です。	事前連絡(電話) 斎木 みどり	
148	短期	西部	児童	よみっこクラブ	施設	米子市夜見町1679-8	26/07/27～26/08/27	高校生, 専門学生・大学生, 社会人	4人/日	9時～16時(休憩1時間) 土・日・祝日、8月13～15日(お盆休み)	弁当, 水筒, 着替え(ジャージ上下、短パン等), エプロン, 軍手, 必要な場合は、打ち合わせ(事前連絡)の際にお伝えします	事前連絡(電話) 佐藤 章子	弓ヶ浜小学校の夏休み期間
149	短期	西部	児童	和田保育園	施設	米子市和田町3271-6	26/08/03～26/08/31	高校生, 専門学生・大学生	3人/日	9:00～16:00 定休日(土日祝)	弁当, 水筒, 上履き, 着替え(ジャージ上下、短パン等), エプロン, 水着でなくても良いが、水遊びできる格好	事前連絡(電話) 森脇智佳子	
150	短期	西部	児童	福生保育園	施設	米子市上福原2-2-1	26/08/03～26/08/07	高校生	3人/日	9時～16時	弁当, 水筒, 上履き, 着替え(ジャージ上下、短パン等), 水着, タオル	事前連絡(電話) 中山恵子	
151	短期	西部	児童	加茂保育園	施設	米子市両三柳4612	26/08/03～26/08/05	高校生	2人/日	9:00～16:00	弁当, 水筒, 上履き, 着替え(ジャージ上下、短パン等)	事前連絡(電話) 古前智美	
152	短期	西部	児童	米子市あがた保育園	施設	米子市福万363-4	26/07/27～26/07/29	高校生	3人/日	時間は、9時から4時	弁当, 水筒, 上履き, 着替え(ジャージ上下、短パン等), 帽子	事前連絡(電話) 西村明子	
153	短期	西部	児童	保育所型認定こども園 あゆみ保育園	施設	米子市両三柳2406-3	26/07/23～26/07/25	高校生, 専門学生・大学生, 社会人	2人/日	活動地区-本園 時間帯-9時から16時 定休日-日曜日*祝日	弁当, 水筒, 上履き, 着替え(ジャージ上下、短パン等), 帽子 タオル	事前連絡(電話) 永井美雪	
154	短期	西部	児童	よつば学童クラブ	施設	米子市米原2-1-1	26/07/27～26/08/28	高校生, 専門学生・大学生	2人/日	時間:9:00～12:00 又は 13:30～16:30 閉所日:土日祝日お盆	水筒, 着替え(ジャージ上下、短パン等), 汗拭きタオル	事前連絡(電話), 事前連絡はメールでも可 河津佳子	
155	短期	西部	児童	米子聖園マリア園	施設	米子市米子市東倉吉町142番地	26/08/04～26/08/06	高校生	2人/日	9:00～16:00	弁当, 水筒, 上履き, 着替え(ジャージ上下、短パン等), エプロン, 汗拭きタオル、帽子	施設訪問は平日の15時30分以降17時00分までにお願いします 陶山 深雪	

令和8年度 ボランティア体験事業 受入れ一覧表

施設番号	長期/短期	地区	活動分野	施設名	施設種類	所在地	受入期間	対象	人数	時間帯・定休日・内容	持参品	連絡事項、担当者	備考
156	短期	西部	児童	よどエバール園	施設	米子市淀江町佐陀2169	26/07/22～26/07/24	高校生, 専門学生・大学生	2人/日	【ボランティア時間】9:00-16:00	弁当, 水筒, 着替え(ｼﾞｬｰｼﾞ上下、短ﾊﾝ等), エﾌﾞﾛﾝ	事前連絡(電話) 明穂 千昂	
157	短期	西部	障がい	NPO法人サポートイルカ	施設	米子市新山1番地	26/07/29～26/07/30	高校生, 専門学生・大学生, 社会人	1人/日	活動地区: 成美、9:00～15:00、土日祝休み	水筒, 上履き, 着替え(ｼﾞｬｰｼﾞ上下、短ﾊﾝ等), エﾌﾞﾛﾝ	事前連絡(電話) 瀬川勇樹	
158	短期	西部	障がい	かわさき吾亦紅	施設	米子市河崎1414	26/08/03～26/08/28	高校生, 専門学生・大学生	1人/日	活動地区: かわさき吾亦紅 時間帯: 9:00から16:00 閉所日: 土日、祝	弁当, 水筒, 上履き	事前連絡(電話) 井原 俊一 林原 愛	
159	短期	西部	障がい	吾亦紅	施設	米子市彦名町2850-1	26/08/01～26/08/31	高校生, 専門学生・大学生, 社会人	1人/日	活動地区: 米子市彦名町、 時間帯: 9時～16時、 休み: 土日祝	弁当, 水筒, 上履き, 着替え(ｼﾞｬｰｼﾞ上下、短ﾊﾝ等)	事前連絡(電話) 船越 萌子	日程は目安です。休み等変更の場合あり
160	短期	西部	障がい	障がい者支援施設 光洋の里	施設	境港市境港市渡町2480	26/07/25～26/08/31	高校生, 専門学生・大学生	3人/日	施設内 平日9時～16時 (土日祝受け入れ不可)	弁当, 水筒, 上履き	事前連絡(電話) 濱田 直志	
161	短期	西部	障がい	もみの木園	施設	米子市鳥取県米子市富益町4660	26/05/21～26/05/28	高校生, 専門学生・大学生, 社会人	6人/日	米子市富益町、夜見町 10時半～16時	弁当, 水筒, 上履き, 着替え(ｼﾞｬｰｼﾞ上下、短ﾊﾝ等)	事前連絡(電話) 柴山 美貴	
162	短期	西部	障がい	皆生やまと園	施設	米子市皆生新田2丁目3-1	26/07/27～26/07/31	高校生, 専門学生・大学生, 社会人	1人/日	9:30～15:30	弁当, 水筒, 上履き, タオル, 筆記用具	事前連絡(電話) 永井孝喜	
163	短期	西部	障がい	よなご大平園	施設	米子市二本木1690	26/08/03～26/08/07	高校生, 専門学生・大学生	2人/日	9:30～16:00、定休日: 土、日	弁当, 水筒, 上履き, 着替え(ｼﾞｬｰｼﾞ上下、短ﾊﾝ等), タオル	事前連絡(電話) 佐々木 政治	
164	短期	西部	障がい	鳥取県立総合療育センター	施設	米子市上福原7丁目13-3	26/07/27～26/07/29	高校生, 専門学生・大学生	2人/日	10～15時	弁当, 水筒, 上履き, 着替え(ｼﾞｬｰｼﾞ上下、短ﾊﾝ等), マスク着用必須、来院時に個人情報誓約書を記入	事前連絡(電話) 青砥美紗	
165	短期	西部	障がい	祥福園	施設	南部町福成3293	26/07/27～26/07/31	高校生, 専門学生・大学生, 社会人	1人/日	9:00～16:00	弁当, 水筒, 上履き	事前連絡(電話) 武田 知典	
166	短期	西部	乳児・幼児	ゆりかご保育園	施設	米子市皆生6-4-21	26/07/28～26/07/31	高校生	1人/日	平日9時～4時 土曜日、日曜日休み	弁当, 水筒, 着替え(ｼﾞｬｰｼﾞ上下、短ﾊﾝ等), 帽子	事前連絡(電話) 往西千夏	
167	短期	西部	乳幼児	夜見保育園	施設	米子市夜見町1679-8	26/07/31～26/08/31	高校生, 専門学生・大学生, 社会人	3人/日	米子市夜見 9:00～15:00	弁当, 水筒, 着替え(ｼﾞｬｰｼﾞ上下、短ﾊﾝ等), 帽子、タオル	事前連絡(電話) 足立知佳子	
168	短期	西部	乳幼児(0.1歳児)	米子市ねむの木保育園	施設	米子市錦町3丁目-77	26/07/21～26/07/24	高校生, 専門学生・大学生	4人/日	9:00～15:00	弁当, 水筒, 着替え(ｼﾞｬｰｼﾞ上下、短ﾊﾝ等), タオル帽子	事前連絡(電話) 上瀬 有子	
169	短期	西部	幼児	河崎保育園	施設	米子市河崎483-1	26/07/20～26/07/22	高校生, 専門学生・大学生	2人/日	9時頃～15時 日、祝日	弁当, 水筒, 上履き, 着替え(ｼﾞｬｰｼﾞ上下、短ﾊﾝ等)	事前連絡(電話) 田口真理	