

介護施設での新しい働き方「介護助手」

生涯現役!60歳からはじめよう!!

「介護助手」のススメ

介護の資格不要

未経験でも大丈夫!

あなたの
「時間」
活かしませんか?

短時間勤務
OK

いきがづくり

介護助手とは?!

シニア世代の新しい働き方として注目されている「介護助手」。

高齢者施設で、お部屋の掃除や食事の配膳・片付け、ベッドメイク、趣味活動のお手伝い、お話相手など、介護の補助的な仕事を担っていただくものです。

介護のお仕事や医療福祉分野のお仕事の経験がない方でも始めることができます。地域社会への貢献になり、また、働きながら介護を学び、ご自身の健康維持、介護予防、認知症予防につながることを期待されます。

鳥取県では、平成30年度からこの取組みを進めています。令和5年7月1日現在で県内の30法人138事業所で導入され141人の方が「介護助手」として採用されています。

各事業所では、「介護助手」の方に安心して働いてもらえるよう、職員への周知、業務の切り出し、マニュアル等の作成、労働条件等の就業規則の整備等を行っています。



元気なシニアのみなさん！

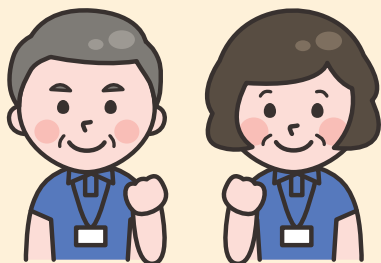
「介護助手」として働いてみませんか？

「介護助手」ってどんな仕事をするの？



高齢者施設などにおいて、介護職員をサポートするお仕事です。

介護の仕事は、食事介助や入浴介助の他、自立支援など多岐にわたりますが、利用者に対する「トイレ介助」、「入浴介助」などの直接介護は行わず、それ以外の周辺業務を主に行います。



主な周辺業務について

高齢者施設内での介護に付随する業務や周辺業務は多岐にわたり、下記のような業務が挙げられます。

■施設の清掃・維持管理

- ・部屋の掃除や食事の片付け
- ・ベッドメイキング、シーツ交換
- ・換気などの環境整備
- ・備品の補充や交換

■準備の補助

- ・食事の配膳、片付け
- ・自助具やリハビリ用具の準備や片付け
- ・移動時の声掛け

「介護助手」として活躍できる具体的な場面は？



●コミュニケーション、見守り

利用者と同年代の介護助手は、お話し相手として会話が弾んでいるようです。

また、直接介護は行いませんが、見守りなどを介護職員と複数で行うことで、リスクの軽減にもつながります。

●清掃・片付け

利用者のお部屋や共用部分の清掃等の際、職員が気づかない部分もしっかりきれいにされているようです。

●その他

仕事が丁寧で、豊富な人生経験から職員側が教えてもらったり、気づきを得る場面もたくさんあります。

就労条件について

就労条件は各施設で異なります。大まかな目安としては下記のとおりです。

時間：週2～5日程度 1日2～6時間（相談に応じて）

給与：時給900～1,100円程度

実際に「介護助手」として働いている方にお話を聞いてみました！

米子市にある介護老人保健施設「仁風荘」で働く

たき きくお 瀧 規久夫さんにインタビュー



母が高齢者施設でお世話になっていたので恩返ししたい。

介護老人保健施設仁風荘 介護助手

たき きくお 瀧 規久夫さん(73歳)

●介護助手になったきっかけとは？

退職し時間に余裕ができたので、何かを始めたいと思い応募しました。また、何かしらボランティア活動をして社会に貢献できればとの思いもありました。

母が高齢者施設でお世話になっていたので恩返しの意味もありますね。

●実際に勤めて感じたことは？

高齢者社会というものを目の当たりにし、健康であることの大切さを改めて実感しました。

●この仕事のやりがいを教えてください

「年をとる」ということは、誰もが通る道です。そこを少しでも手助けできることは、自分自身の生きる張り合いにもなっています。

●心に残っているエピソードは何ですか？

入所者の方から「ありがとう」とお礼の言葉を頂いた時はすごくやりがいを感じますし、この仕事に就いて良かったとつくづく思います。

一緒に働く職員さんから見て瀧さんの仕事ぶりとは？



介護老人保健施設仁風荘
看護部長

おかだ よしみち
岡田 善導さん

看護・介護の周辺業務を主に行っていただいているので、業務に余裕も生まれ、利用者さんとコミュニケーションを図る時間も増えました。

瀧さんは熱心に新聞などに目を通しておられ、新しい知識を教えてもらうことも多いです。他にも仕事や幅広い経験からアドバイスを頂くこともあり、勉強になっています。

また、自分たちでは気づかないことを指摘していただくこともあり、業務の改善にもつながっています。

現在は朝の早い時間に勤務してもらってとても助かっています。真面目で遅刻や欠勤もなく、スタッフからの信頼も厚い瀧さんです。

医療法人養和会 介護老人保健施設仁風荘



〒683-0841
米子市上後藤3-5-1
電話0859-24-0007

実際に「介護助手」として働いている方にお話を聞いてみました！

八頭町にある介護老人保健施設「すこやか」で働く

さわ ゆきこ 澤 裕紀子さんにインタビュー



一番の原動力は利用者様からの「ありがとう」の言葉です。

介護老人保健施設すこやか 介護助手

さわ ゆきこ
澤 裕紀子さん(73歳)

一緒に働く職員さんから見て澤さんの仕事ぶりは？

主に掃除を担当していただいているので、職員は気持ちに余裕ができて業務に専念でき、より利用者様に寄り添うことができている。また、利用者様の居住環境が常に綺麗で清潔に保たれ皆様に喜ばれています。

澤さんは、常に誰にでもこやかな笑顔で挨拶され、利用者様・職員のことを考え丁寧に隅々まで綺麗にいただいています。利用者様・職員ともに快適で気持ちよい環境を提供していただき感謝しています。積極的に一生懸命仕事に取り組む姿に私たち職員はパワーをいただいています。

●介護助手になったきっかけとは？

介護助手募集チラシ「未経験者歓迎」の文面と実際に業務に携わっておられる女性の記事に勇気もらい思い切って応募しました。

●実際に勤めて感じたことは？

知識も経験もなく飛び込んだ世界なので当初は戸惑ってばかりでしたが、スタッフの方々の支えがあったおかげで今日まで続けられています。

スタッフの方々が利用者様に対していつも明るく、優しく思いやりを持って接しておられるのを目の当たりにし、自分もただ与えられた業務だけで満足するのではなく、もっと自分にもできることを模索しながら少しでも利用者様やスタッフの方々の役に立ちたいと思います。

●ご自身の生活面の変化はありましたか？

週4日1日4時間の業務なので仕事と家事の両立が上手くできています。休日はヨガ教室にも通うことができ、仕事も楽しく、友人からは「最近若返ったね」と言われます。

●この仕事のやりがいを教えてください

一番の原動力は利用者様から「いつもきれいにしてくれてありがとう」「今日も朝からよく頑張るなあ、疲れを出さんようにな、ありがとう」の言葉です。

利用者様に喜んでいただくことで、日々の業務にやりがいを感じています。



介護老人保健施設
すこやか 副主任

もりもと みさと
森本美里さん

社会福祉法人やす
介護老人保健施設すこやか



〒680-0463
八頭郡八頭町宮谷123
電話 0858-76-7600

まずは

お気軽にご相談ください!!

求職登録はネットで簡単! 求人サイト「福祉のお仕事」をご利用ください。

福祉のお仕事

検索

<https://www.fukushi-work.jp/>

■介護のお仕事 出張就職相談会 (令和6年度) ■

お近くのハローワークで「介護のお仕事 出張就職相談会」を開催しています!
「介護助手」に関心のある方、介護職場で働きたい方を対象に、事業所情報を豊富に持つコーディネーターが、あなたにあった事業所・施設選びをアドバイスします。(事前申込不要)

場 所	開 催 日	時 間
ハローワーク鳥取 3階会議室 (鳥取市富安2丁目89)	4/24(水) 10/17(木) 5/23(木) 11/21(木) 6/ 6(木) 12/12(木) 7/18(木) 1/16(木) 8/22(木) 2/20(木) 9/19(木) 3/13(木)	13:30~16:00
ハローワーク倉吉 4階相談室 (倉吉市駄経寺町2-15)	毎月第4火曜日	13:30~15:30
ハローワーク米子 (米子市末広町311イオン米子駅前店4階)	毎月第2水曜日 (8月のみ第1水曜日)	13:00~15:00

ご相談・お問合せ

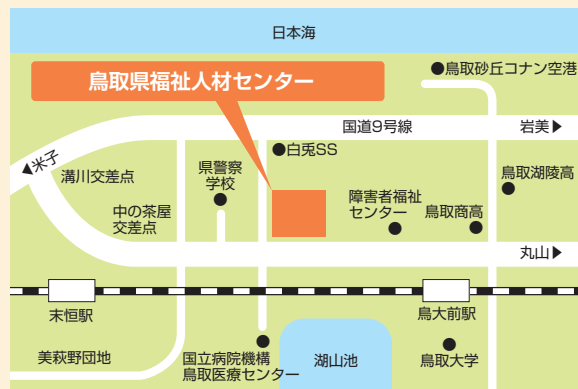
社会福祉法人鳥取県社会福祉協議会
鳥取県福祉人材センター
(福祉人材無料職業紹介所)

〒689-0201
鳥取市伏野1729-5 県立福祉人材研修センター内
TEL.0857-59-6336 FAX.0857-59-6341
Eメール jinzai@tottori-wel.or.jp
ホームページ <https://www.tottori-wel.or.jp/>

利用時間 / 月曜日~金曜日 8:30~17:00
(祝日・年末年始は除く)

※担当者が不在の場合もありますので、来所の際は事前にご連絡ください。

(令和6年3月発行)



ホームページ



Facebook