

知ってみよう!

介護のお仕事



介護のお仕事って？

介護が必要な人に対して快適な日常生活が送れるようサポートするお仕事です！
いろいろな人が協力して仕事をしています。

介護・生活援助

食事や入浴、排泄、衣服の着脱や移動など、
利用者の生活全般にわたって必要なサポートを行います。

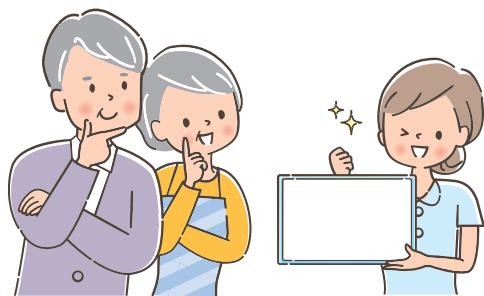


○介護福祉士

介護のプロとして介護業務を行っています。

相談援助

利用者やその家族からの相談を受け、解決に向けて関係機関と連携しながらよりよい介護サービスを受けられるようアドバイスします。



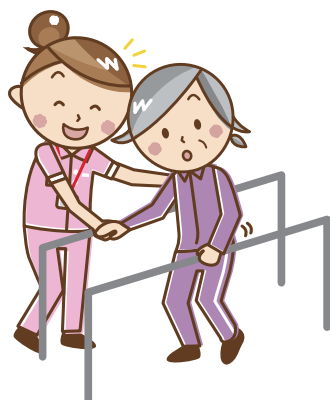
○介護支援専門員(ケアマネジャー)

介護施設、地域包括支援センター等でケアプラン*の作成をしています。

*介護を必要とする方とそのご家族の状況や希望をふまえ、具体的な支援方法や利用するサービスなどをまとめた計画書のこと。

リハビリ

医師の指導のもと動作の改善を図る治療や指導を行います。
レクリエーション活動等を通して楽しみながら行うこともあります。



○理学療法士

歩く等の日常生活で基本となる動作を専門としています。



○作業療法士

字を書く等生活に関わる全ての動作を専門としています。

○言語聴覚士

言葉によるコミュニケーションや摂食・嚥下を専門としています。

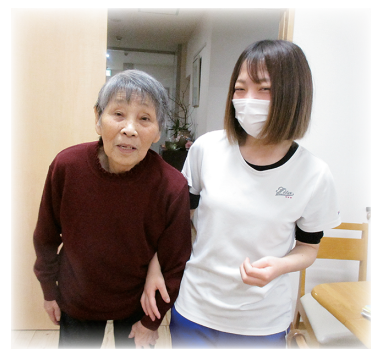
実際に介護のお仕事をしている方に聞きました!



株式会社ソルヘム
介護職(2年目)
 ふじもと さや
藤本 紗弥 さん
 事業所:陽だまりの家こうなん
 (小規模多機能型居宅介護)

介護の仕事についたきっかけは?

小学校4年生の時の学校行事でデイサービスセンターに行った際、介護の仕事に興味を持ちました。中学でもボランティアや職業体験に行き、人と関わり役に立てる仕事がしたいと思いました。



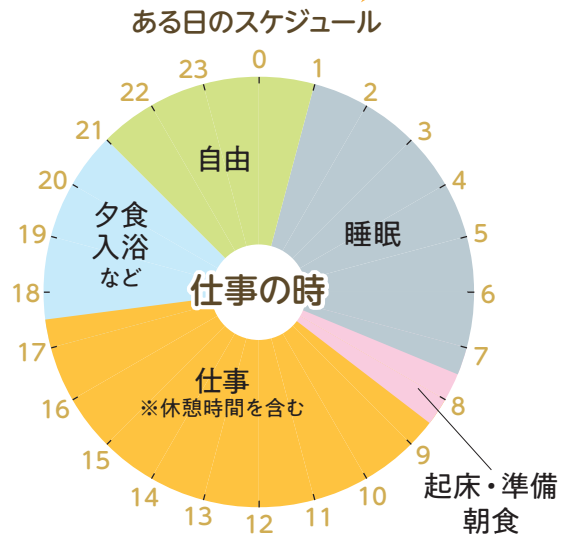
仕事のやりがいは?

色々な場面で「ありがとう」と言ってもらえるので自分が役に立てていると感じられ、笑顔になれます。利用者さんとのコミュニケーションで学べることも多く、毎日違う気分です。声をかけたら笑顔を見せてくださったり、自分を頼ってくださる利用者さんに出会える介護の仕事だからこそ味わえることもたくさんあるので、そんな時頑張ってたよかったです。



想像していたよりも大変なことも多く覚えることもたくさんだけど、関われば関わるほど楽しさもあり、やりがいを感じられる仕事だと思います。

1日のスケジュールは?



1週間はこんな感じ!

月	火	水	木	金	土	日
夜勤	休み	休み	仕事	仕事	仕事	休み

※シフトにより異なります

休みの日の過ごし方は?

車が好きなのでドライブをしたり友達と会ったりして息抜きをしています。人と関わるのが好きなので気の合う友人達と話すことが一番の息抜きになっています。

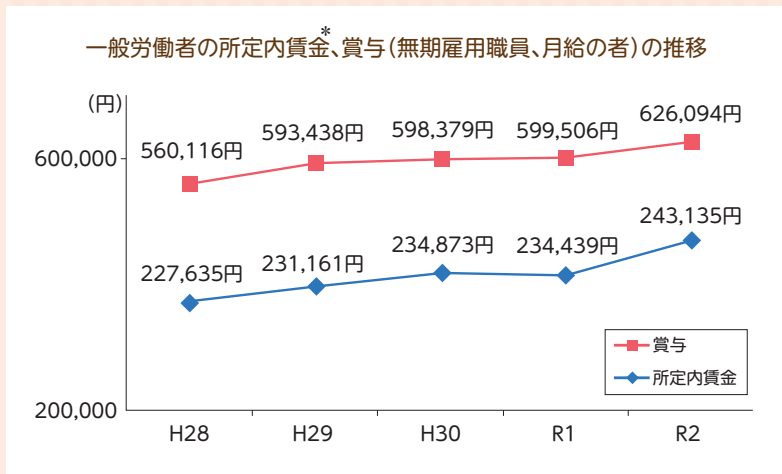


介護のお仕事Q&A



Q.給料が低いイメージですが、実際はどうですか？

A 改善するための措置や介護報酬の改定が行われています。



※出典:令和2年度 介護労働実態調査
*毎月支給される賃金(交通費や役職手当等を含む)

給与の他にもハラスメント対策や介護ロボット・ICTの活用支援等、より働きやすい環境になるよう取り組まれています！



○令和元年度正規職員の初任給平均(月額/単位:千円)

	高校卒	高専・短大卒	大学卒
医療・福祉業	165.4	189.4	206.9
金融・保険業	158.5	172.3	207.3
卸売・小売業	168.4	180.5	211
製造業	166.3	183.2	206.6
運輸・郵便業	166.8	176.6	201.5
宿泊・飲食サービス業	167.8	176.5	200.8

※出典:厚生労働省 令和元年賃金構造基本統計調査
※医療も含まれているため比較的高額となっています

Q.忙しそうなお仕事ですが、休みはとれますか？

A 休みは基本的にシフト制ですが休日数は他の業種と変わりません。

○労働者1人あたりの平均年次有給休暇の取得率

医療・福祉産業の場合…**58.0%**(全業種平均56.6%)

※出典:厚生労働省 令和3年就労条件総合調査

平日にお休みがあると、どこも空いていて快適！といった声もあります。



介護職員・利用者の声

施設の居心地が良く、
できることが増えた

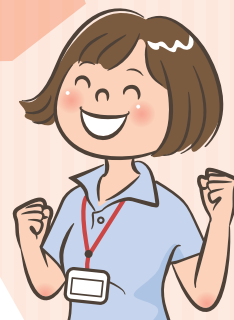
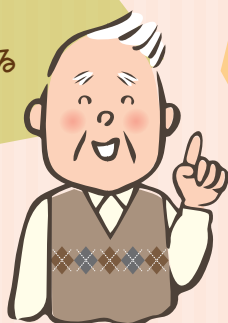
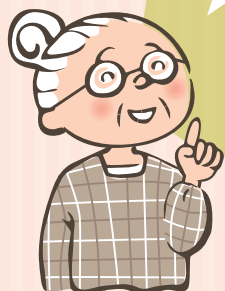
家族のように接して
くれるのがうれしい

利用者の方や
そのご家族からの相談に
「聞いてもらってよかった」と
言われるのがうれしい

いつも笑顔で、
特技をほめてもらえる

感謝の言葉をいただくと
人の役に立っていると実感し、
やりがいを感じる

会えてよかったと
言われるのが
うれしい



介護のお仕事への支援

高齢化が進むことにより、今後ますます福祉・介護の仕事に従事する職員が必要とされています。鳥取県では介護福祉士養成施設等へ進学し、福祉のお仕事へ就労される方を応援する制度があります。

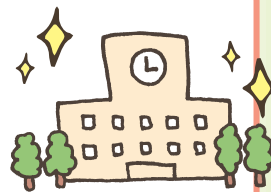
鳥取県内の介護福祉士養成施設

○学校法人小林学園 鳥取社会福祉専門学校(2年制)

鳥取県鳥取市気高町日光969-1 [TEL]0857-82-3776 [HP]<http://kaigosi.ac.jp/>

○学校法人広島YMCA学園 YMCA米子医療福祉専門学校(2年制)

鳥取県米子市錦海町3-3-2 [TEL]0859-35-3181 [HP]<http://www.hymca.jp/yonago/>



介護福祉士修学資金貸付制度

○対象者 ※次の要件をすべて満たす方

- (1) 介護福祉士の養成施設等に進学する方
- (2) 将来、県内において介護福祉士の業務に従事しようとする方(国立施設で県外でも該当となる場合あり)
- (3) 学業成績優秀で心身共に健全であること

○貸付内容

- | | |
|-------------|------------------|
| (1) 修学資金 | 月額5万円以内×在学期間(月数) |
| (2) 入学準備金 | 初回貸付時に限り20万円以内 |
| (3) 就職準備金 | 最終回の貸付時に限り20万円以内 |
| (4) 国家受験対策費 | 当該卒業年度に4万円以内 |
| (5) 生活費加算 | ※生活保護受給世帯の方の場合 |



○返還の猶予について

県内で介護等の業務に従事しているときは、毎年更新の手続きにより返還が猶予されます。

○返還の免除について

養成施設等を卒業した日の属する年度の翌年度4月1日から1年以内に介護福祉士の登録を行い、鳥取県内で5年間引き続き介護の業務に従事した場合等に、**貸付金の返還免除申請権が取得できます。**
(返還免除の適用は申請権行使が必要)

鳥取県社会福祉協議会では

- ① 福祉施設でのボランティア活動体験事業
- ② 学生のための福祉の職場見学事業
- ③ 介護福祉士による学校への出前講座
- ④ DVDの貸出

など介護のお仕事に関する事業を行っています。
就職の際には就職支援コーディネーターによるサポートも!
お気軽にご相談ください!



詳しくはHPにて
ご確認ください
FBはトップページから
ご覧いただけます!



フェイスブックには
出前講座などの様子も
掲載しています!

作成・発行

〈令和4年2月〉

社会福祉法人 鳥取県社会福祉協議会

鳥取県福祉人材センター

<https://www.tottori-wel.or.jp/>

〒689-0201

鳥取県鳥取市伏野1729-5 県立福祉人材研修センター内

TEL.0857-59-6336 FAX.0857-59-6341

✉ jinzai@tottori-wel.or.jp