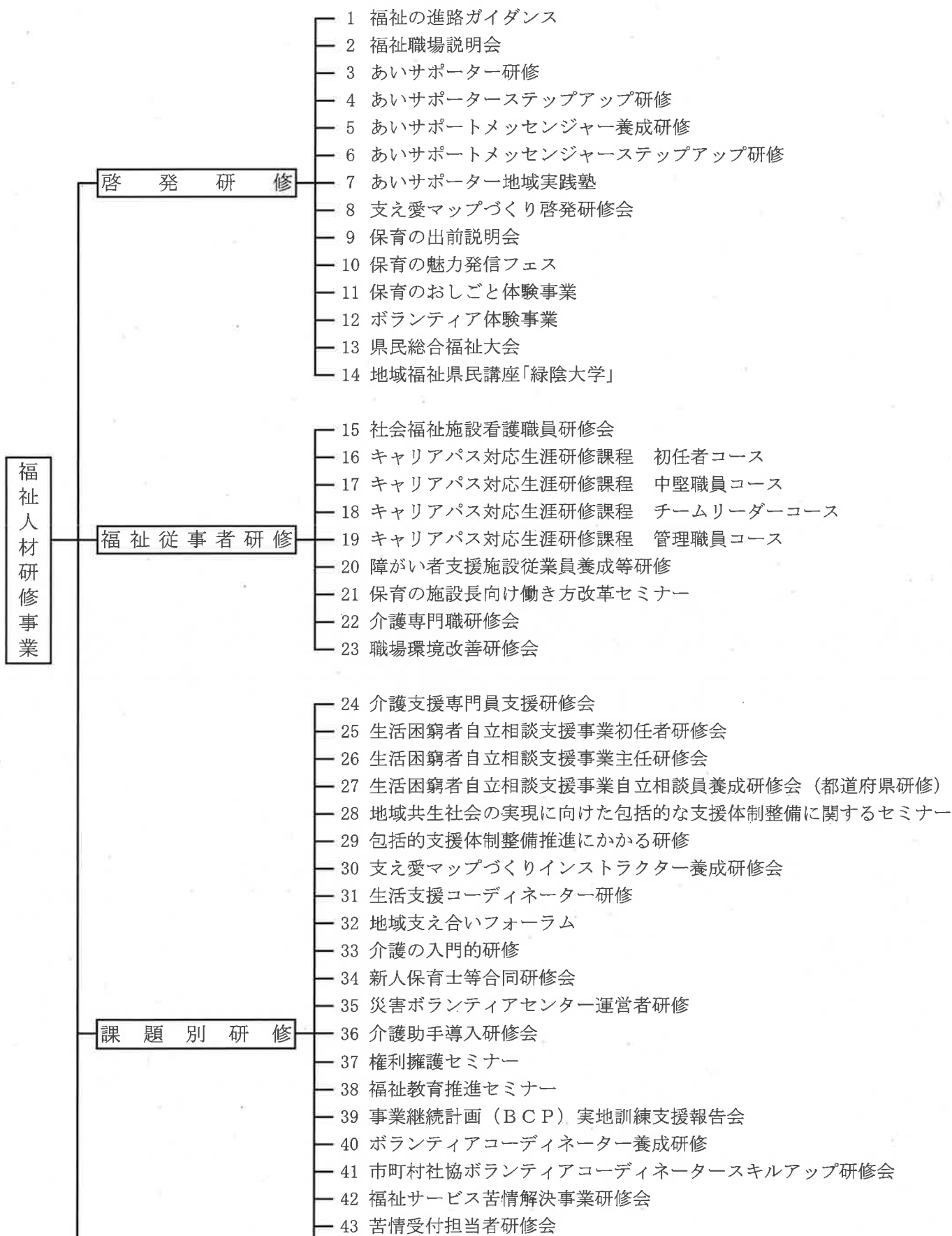


I 令和6年度福祉人材研修体系



資格・技能取得研修

- 44 会計実務研修会 I - ①～初級編～
- 45 会計実務研修会 I - ②～初級編～
- 46 会計実務研修会 II～中級編又は上級編～
- 47 社会福祉法人労務管理研修会
- 48 社会福祉法人人事管理研修会
- 49 社会福祉法人組織管理研修会
- 50 地域貢献セミナー

- 51 保育士等就職支援セミナー
- 52 福祉サービス第三者評価調査員養成研修
- 53 認知症介護実践者研修
- 54 認知症介護実践リーダー研修
- 55 認知症対応型サービス事業開設者研修
- 56 認知症対応型サービス事業管理者研修
- 57 小規模多機能型サービス等計画作成担当者研修
- 58 認知症介護実践リーダーフォローアップ研修
- 59 介護支援専門員実務研修（甲）
- 60 介護支援専門員実務研修（乙：再研修）
- 61 介護支援専門員実務研修（丙：実務未経験者更新研修）
- 62 介護支援専門員更新研修
- 63 介護支援専門員更新研修（専門研修 課程 I）
- 64 主任介護支援専門員研修
- 65 主任介護支援専門員更新研修

関係者研修

- 66 主任児童委員研修会
- 67 民生委員・児童委員リーダー研修会
- 68 単位民生児童委員協議会役員セミナー
- 69 災害ケースマネジメント人材養成研修
- 70 鳥取県災害派遣福祉チーム(DWAT)基礎研修
- 71 鳥取県災害派遣福祉チーム(DWAT)スキルアップ研修
- 72 鳥取県災害派遣福祉チーム(DWAT)コーディネーター研修
- 73 生活福祉資金市町村社協担当職員研修会
- 74 民生児童委員継続養成研修会（I期、II期）
- 75 権利擁護人材育成研修会（生活支援員地区別研修会）
- 76 市町村社協新任職員研修会
- 77 市町村社協管理職員研修会
- 78 市町村社協役員セミナー
- 79 市町村社協役員県外視察研修
- 80 市町村社協BCP策定支援研修会
- 81 コミュニティソーシャルワーク研修
- 82 コミュニティソーシャルワーク実践力強化研修
- 83 地域アセスメント研修会
- 84 鳥取県福祉研究学会総会
- 85 鳥取県福祉研究学会第18回研究発表会