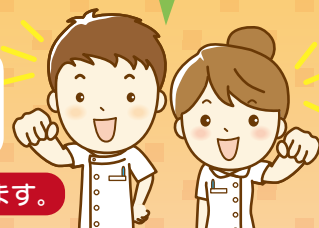


令和2年度

介護専門職 研修会のご案内

年間スケジュール



新型コロナウイルスの影響等により開催を延期・中止する場合があります。

内 容	時 間	東部会場	中部会場	西部会場
接遇・対応力向上 ～基本から学んで対応力を磨く!～	9:30～16:30	—	7/10(金)①	—
コミュニケーションは介護のもと ～コミュニケーションのポイント～	13:30～16:30	—	10/27(火)①	—
繋がる介護は記録から ～ポイントを理解しよう～	13:30～16:30	—	7/17(金)①	—
高次脳機能障害 ～介護現場で知っておきたいこと、出来る取組み～	13:30～16:30	—	12/1(火)①	—
感染防止対策 ～それぞれの役割は? 出来ることから始めよう～	13:30～16:30	11/13(金)	【WEB】 2/12(金)	—
認知症ケア ～3つの約束・5つの考え方・7つの支援方法～	13:30～16:30	7/20(月)	12/21(月)①	9/28(月)②
摂食嚥下障害へのアプローチ ～食事介助の基礎・応用～	13:30～16:30	6/30(火)	8/31(月)①	—
口腔ケア ～口腔ケアの基礎知識、加齢による歯、歯磨き、義歯のお手入れ～	13:30～16:30	6/23(火)	1/13(水)①	—
高齢者向けの介護食 ～調理実習～	10:00～13:00	11/26(木)	11/25(水)③	—
高齢者と楽しむレクリエーション ～レクリエーションの意味、目的、効果、実践～	13:30～16:30	12/15(火)	1/22(金)①	7/3(金)③
入浴介助 ～個浴での入浴ケア～	9:30～12:30	7/28(火)	—	—
	13:30～16:30		—	—
排泄 ～暮らしから考える排泄ケア～	9:30～16:30	10/14(水)	—	10/15(木)①
褥瘡 ～明日から実践出来る予防ケア～	13:30～16:30	12/10(木)	—	11/17(火)⑥
起居 ～寝返り、起き上がり、ベッド上の上方・側方移動について～	13:30～16:30	8/26(水)	7/14(火)②	12/12(土)①
移乗 ～車椅子・ベッド間の移乗、道具を用いた移乗方法について～	9:30～12:30	—	7/15(水)②	—
	13:30～16:30	10/2(金)	—	10/6(火)①
ポジショニング ～ベッド上での姿勢管理について～	13:30～16:30	11/4(水)	8/19(水)②	9/15(火)④
起居・移乗・ポジショニング ～1日の介助場面を通して負担の少ないケアを考える～	9:30～16:30	12/19(土)	8/20(木)②	10/24(土)⑤
新人研修 ～起居・移乗・ポジショニングの内容を 中心に1日を通して学んでいきます～	9:30～16:30	9/26(土)	—	9/5(土)④
起居・移乗・ポジショニングに関する指導者育成研修 ～現場の想いを変えよう! 同じ方向性に向けよう!～	9:30～16:30	9/11(金)	—	1/23(土)①
		9/12(土)	—	1/29(金)①
		10/23(金)	—	2/20(土)①

東部会場 鳥取県立福祉人材研修センター

中部会場 ①倉吉体育文化会館 ②倉吉未来中心 ③まなびタウンとうはく

西部会場 ①大山町保健福祉センターだいせん ②米子コンベンションセンター ③米子市文化ホール

④米子産業体育館 ⑤伯耆町農村環境改善センター ⑥米子市福祉保健総合センターふれあいの里

※当初予定していた会場と異なります。

／の研修は中止

裏面もご覧ください。▶▶▶

参加対象

医療、福祉、保健の分野に勤務する専門職及び福祉系有資格者等

『**新人研修**』については、経験年数3年以内の方

『**起居・移乗・ポジショニングに関する指導者育成研修**』については、施設内の指導的立場の職員（介護リーダー、ユニットリーダー、職場内研修担当職員等）で、全日程参加が可能な方

定員

各会場**30**名程度

会場

東部会場

鳥取県立福祉人材研修センター（鳥取市伏野 1729-5）

中部会場

①倉吉体育文化会館（倉吉市山根 529-2）

②倉吉未来中心（倉吉市駄経寺町 212-5）

③まなびタウンとうはく（東伯郡琴浦町徳万 266-5）

西部会場

①大山町保健福祉センターだいせん（西伯郡大山町末長503）

②米子コンベンションセンター（米子市末広町 294）

③米子市文化ホール（米子市末広町 293）

④米子産業体育館（米子市東福原8-27-1）

⑤伯耆町農村環境改善センター（西伯郡伯耆町大殿48-13）

⑥米子市福祉保健総合センターふれあいの里

（米子市錦町1丁目139-3）

受講料

1,000円（3時間）

2,000円（6時間）

6,000円（指導者育成研修）

当日会場にて徴収いたします。

※無断欠席の場合も受講料が発生します。

参加申込み方法

事前の申込みが必要です。

詳細については、「受講者募集のご案内」をご確認の上、お申込みください。

本研修のご案内は、鳥取県社会福祉協議会

<http://www.tottori-wel.or.jp/> に掲載します。

お申込み・お問い合わせ

社会福祉法人
鳥取県社会福祉協議会 福祉人材部

〒689-0201 鳥取市伏野1729-5（鳥取県立福祉人材研修センター内）

TEL 0857-59-6336 FAX 0857-59-6341