

介護施設での新しい働き方「介護助手」

生涯現役!60歳からはじめよう!!

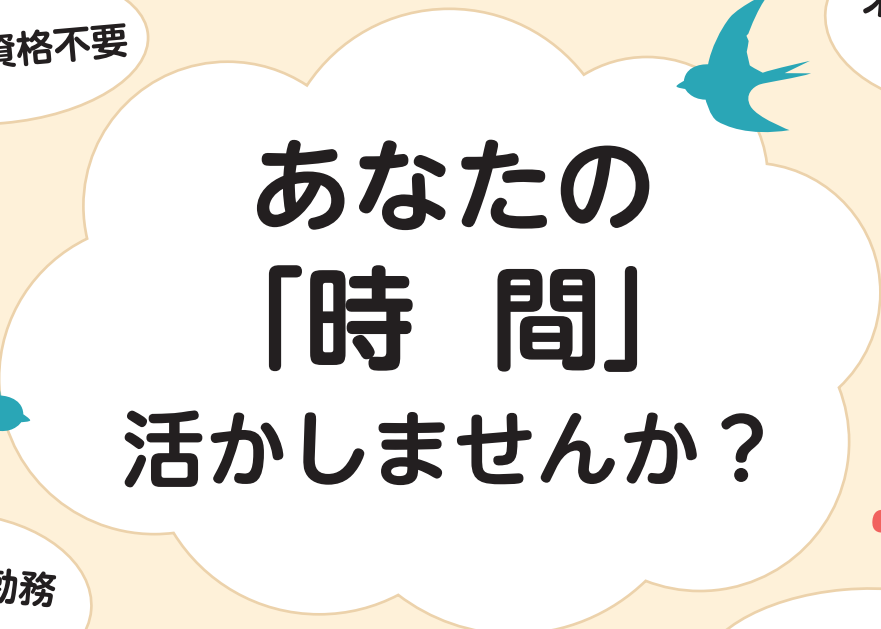
「介護助手」のススメ



介護の資格不要




未経験でも大丈夫!



あなたの
「時間」
活かしませんか?



短時間勤務
OK



いきがづくり

介護助手とは?!

シニア世代の新しい働き方として注目されている「**介護助手**」。
高齢者施設で、お部屋の掃除や食事の配膳・片付け、ベッドメイク、趣味活動のお手伝い、お話相手など、介護の補助的な仕事を担っていただくものです。

介護のお仕事や医療福祉分野のお仕事の経験がない方でも始めることができます。地域社会への貢献になり、また、働きながら介護を学び、ご自身の健康維持、介護予防、認知症予防につながることを期待されます。

鳥取県では、平成30年度からこの取組みを進めています。令和2年10月1日現在で県内の27法人112事業所で導入され175の方が「介護助手」として採用されています。

各事業所では、「介護助手」の方に安心して働いてもらえるよう、職員への周知、業務の切り出し、マニュアル等の作成、労働条件等の就業規則の整備等を行っています。



元気なシニアのみなさん！

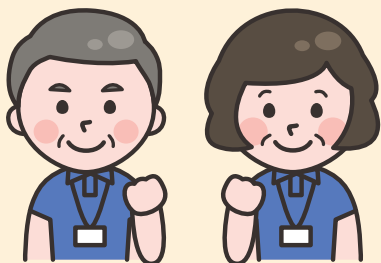
「介護助手」として働いてみませんか？

「介護助手」ってどんな仕事をするの？



高齢者施設などにおいて、介護職員をサポートするお仕事です。

介護の仕事は、食事介助や入浴介助の他、自立支援など多岐にわたりますが、利用者に対する「トイレ介助」、「入浴介助」などの直接介護は行わず、それ以外の周辺業務を主に行います。



主な周辺業務について

高齢者施設内での介護に付随する業務や周辺業務は多岐にわたり、下記のような業務が挙げられます。

■施設の清掃・維持管理

- ・部屋の掃除や食事の片付け
- ・ベッドメイキング、シーツ交換
- ・換気などの環境整備
- ・備品の補充や交換

■準備の補助

- ・食事の配膳、片付け
- ・自助具やリハビリ用具の準備や片付け
- ・移動時の声掛け

「介護助手」として活躍できる具体的な場面は？



●コミュニケーション、見守り

利用者と同年代の介護助手は、お話相手として会話が弾んでいるようです。

また、直接介護は行いませんが、見守りなどを介護職員と複数で行うことで、リスクの軽減にもつながります。

●清掃・片付け

利用者のお部屋や共用部分の清掃等の際、職員が気づかない部分もしっかりきれいにされているようです。

●その他

仕事が丁寧で、豊富な人生経験から職員側が教えてもらったり、気づきを得る場面もたくさんあります。

就労条件について

就労条件は各施設で異なります。大まかな目安としては下記のとおりです。

時間：週2～5日程度 1日2～6時間（相談に応じて）

給与：時給800～900円程度

実際に「介護助手」として働いている方にお話を聞いてみました！

米子市にある介護老人保健施設「仁風荘」で働く たき 瀧 規久夫さんにインタビュー



母が高齢者施設でお世話になっていたので恩返ししたい。

介護老人保健施設仁風荘 介護助手

たき 瀧 規久夫さん(70歳)

●介護助手になったきっかけとは？

退職し時間に余裕ができたので、何かを始めたいと思い応募しました。また、何かしらボランティア活動をして社会に貢献できればとの思いもありました。

母が高齢者施設でお世話になっていたので恩返しの意味もありますね。

●実際に勤めて感じたことは？

高齢者社会というものを目の当たりにし、健康であることの大切さを改めて実感しました。

●この仕事のやりがいを教えてください

「年をとる」ということは、誰もが通る道です。そこを少しでも手助けできることは、自分自身の生きる張り合いにもなっています。

●心に残っているエピソードは何ですか？

入所者の方から「ありがとう」とお礼の言葉を頂いた時はすごくやりがいを感じますし、この仕事に就いて良かったとつくづく思います。

一緒に働く職員さんから見て瀧さんの仕事ぶりは？



介護老人保健施設仁風荘
看護部長
おかだ よしみち
岡田 善導さん

看護・介護の周辺業務を主に行っていただいているので、業務に余裕も生まれ、利用者さんとコミュニケーションを図る時間も増えました。

瀧さんは熱心に新聞などに目を通しておられ、新しい知識を教えてもらうことも多いです。他にも仕事や幅広い経験からアドバイスを頂くこともあり、勉強になっています。

また、自分たちでは気づかないことを指摘していただくこともあり、業務の改善にもつながっています。

現在は朝の早い時間に勤務してもらっていてとても助かっています。真面目で遅刻や欠勤もなく、スタッフからの信頼も厚い瀧さんです。

医療法人養和会 介護老人保健施設仁風荘



〒683-0841
米子市上後藤3-5-1
電話0859-24-0007

実際に「介護助手」として働いている方にお話を聞いてみました！

八頭町にある介護老人保健施設「すこやか」で働く

たにぐちしょうぞう

谷口省三さんにインタビュー



「安心した」「助かった」「ありがとう」の言葉は一層の励みとなります。

介護老人保健施設すこやか 介護助手

たにぐちしょうぞう

谷口省三さん(76歳)

一緒に働く職員さんから見て谷口さんの仕事ぶりは？

あいさつをしっかりされ、気持ちよく一緒に働いています。職員が気づかないことに気づいてもらい助かっています。掃除、洗い物等をしてもらえて、職員は専門業務に集中でき、気持ちに余裕をもって仕事ができるようになりました。谷口さんは業務にも真摯に取り組んでおられ、積極的かつ責任感をお持ちです。



介護老人保健施設
すこやか 主任

なかしまだいすけ

中嶋大介さん

社会福祉法人やず
介護老人保健施設すこやか



〒680-0463
八頭郡八頭町宮谷123
電話 0858-76-7600

●介護助手になったきっかけとは？

今まで地域でのボランティア活動の経験はあり、興味・関心を持っていましたが、福祉施設で活動するきっかけがありませんでした。介護助手募集チラシの「未経験者歓迎」の言葉を見て思いきって応募しました。

●実際に勤めて感じたことは？

自身も後期高齢者でありながら、老後お世話になるならどこがいいだろうと考えるくらいで、介護施設については知らないことばかり…。勤めてみて、介護施設には豊富な設備がそろっていること。なにより職員の方々が思いやりを持って利用者さんに接しておられるのが印象的でした。

●ご自身の生活面の変化はありましたか？

今までは食事・日常生活などの健康面を考える毎日でした。週に2～3日働くことで、運動不足も解消し、更に規則正しい日々が送れるようになりました。

当初は、体力不足もあり、辛い時もありましたが、体力もつき1年余りで6kgもの健康的な減量ができ喜んでいきます(笑)。

●実際働いてみていかがですか？

ほぼ2年間同じ職場で、職員さん・利用者の皆さんとの距離が縮まりました。職員さんからは仕事を頼まれることも多くなり、利用者さんからは、職員さんには頼みにくいちょっとしたこと(〇〇を持って来てなど)をお願いされることが増えてきました。

●この仕事のやりがいを教えてください

自分で作業計画を立て、自由に動かせてもらっています。作業計画は、職員さんの業務軽減を心がけています。職員さんが利用者さんと少しでも多く向き合える環境を作ることができていると感じています。

「安心した」「助かった」「ありがとう」の言葉は私にとって心地良い響きとなり、一層の励みとなっています。このことは、職員さんの意識変化へつながっているのでは…と多少は役立っているのではと思っています。

まずは

お気軽にご相談ください!!

求職登録はネットで簡単! 求人サイト「福祉のお仕事」をご利用ください。

福祉のお仕事

検索

<https://www.fukushi-work.jp/>

■介護のお仕事 出張就職相談会■

お近くのハローワークで「介護のお仕事 出張就職相談会」を開催しています!
「介護助手」に関心のある方、介護職場で働きたい方を対象に、事業所情報を豊富に持つコーディネーターが、あなたにあった事業所・施設選びをアドバイスします。(事前申込不要)

場 所	開催曜日	時 間
ハローワーク鳥取 3階会議室 (鳥取市富安2丁目89)	※令和3年6月以降は 毎月第3水曜日 (4/22・5/20)	13:30~16:00
ハローワーク倉吉 4階相談室 (倉吉市駄経寺町2-15)	毎月第3火曜日	13:30~15:30
ハローワーク米子 (米子市末広町311イオン米子駅前店4階)	毎月第2水曜日	13:30~15:30

ご相談・お問合せ

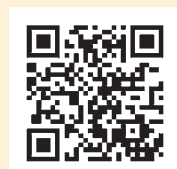
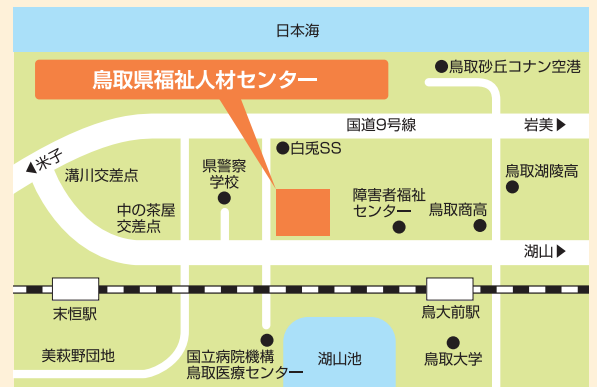
社会福祉法人鳥取県社会福祉協議会
鳥取県福祉人材センター
(福祉人材無料職業紹介所)

〒689-0201
鳥取市伏野1729-5 県立福祉人材研修センター内
TEL.0857-59-6336 FAX.0857-59-6341
Eメール jinzai@tottori-wel.or.jp
ホームページ <http://www.tottori-wel.or.jp/>

利用時間 / 月曜日~金曜日 8:30~17:00
(祝日・年末年始は除く)

※担当者が不在の場合もありますので、来所の際は事前にご連絡ください。

(令和3年3月発行)



ホームページ



Facebook